

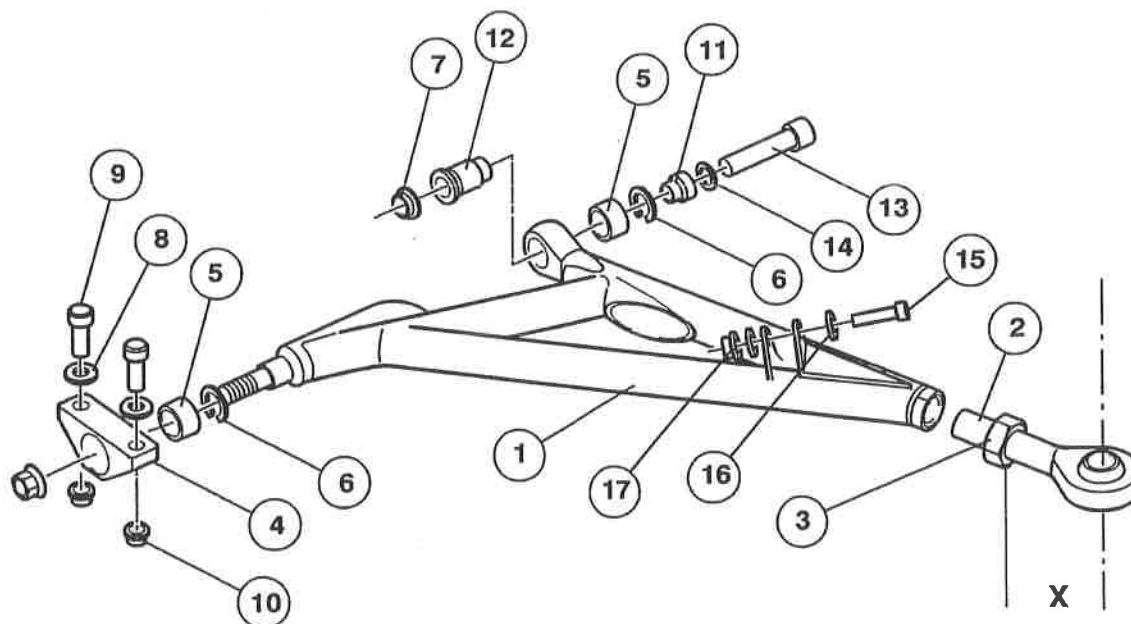
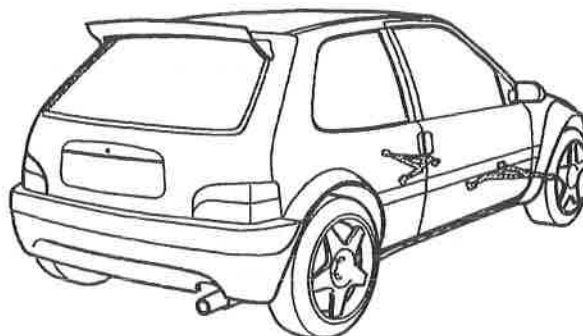
REGLEMENTATION

Rappel

- Seules les pièces spécifiques de suspension fournies dans le kit de base ou disponibles en option et définies dans les pages de ce chapitre sont autorisées en dehors des pièces d'origine.
- Seules les pièces spécifiques de freinage fournies dans le kit de base ou disponibles en option et définies dans les pages de ce chapitre sont autorisées en dehors des pièces d'origine.
- Seuls les pneumatiques et les quantités définis dans le règlement du Trophée sont autorisés.
- Leur montage et leurs caractéristiques devront être conformes à ceux décrits dans les pages de ce chapitre.
- Aucune autre liberté de préparation n'est admise.



Suspension avant



Composition détaillée Kit de base

Rep	Qté	Désignation	Réf
1	2	triangle inférieur	droit: MC 21051 gauche: MC 21052
2	2	rotule mâle	PS 88567 A10
3	2	écrou M22 x 150	PS 74570A10
4	2	palier arrière point E2	MC 10927
5	4	rotule RL17	PS 88678A10
6	4	circlips de rotule diam: 30 mm	PS 72034A10
7	4	écrou embase MJ12 x 150	PS 74007A10
8	4	rondelle plate M10 x 20 ép 2 mm	6946 77
9	4	vis CHC M10 X 150 L: 30 mm	PS 82008A10
10	4	écrou nylstop M10 x 150	PS 74014A10
11	2	entretoise avant point E1	① MC 10936 pour chasse 5°30' ② MC 10937 pour chasse 5°50' ③ MC 10938 pour chasse 6°10'
12	2	entretoise arrière point E1	① MC 10940 pour chasse 5°30' ② MC 10941 pour chasse 5°50' ③ MC 10942 pour chasse 6°10'
13	2	vis fix palier avant CHC M12 x 150	ME 10149
14	2	rondelle plate M12 x 24 ép: 2,5 mm	4010 23
15	2	vis fix barre anti-dévers M8 x 125	MC 5311
16	2	rondelle onduflex M8	PS 86009A10
17	2	écrou embase M8 x 125	PS 74013 A10

Réglementation Trophée

- Seuls les triangles inférieurs spécifiques fournis dans le kit de base sont autorisés.

Montage

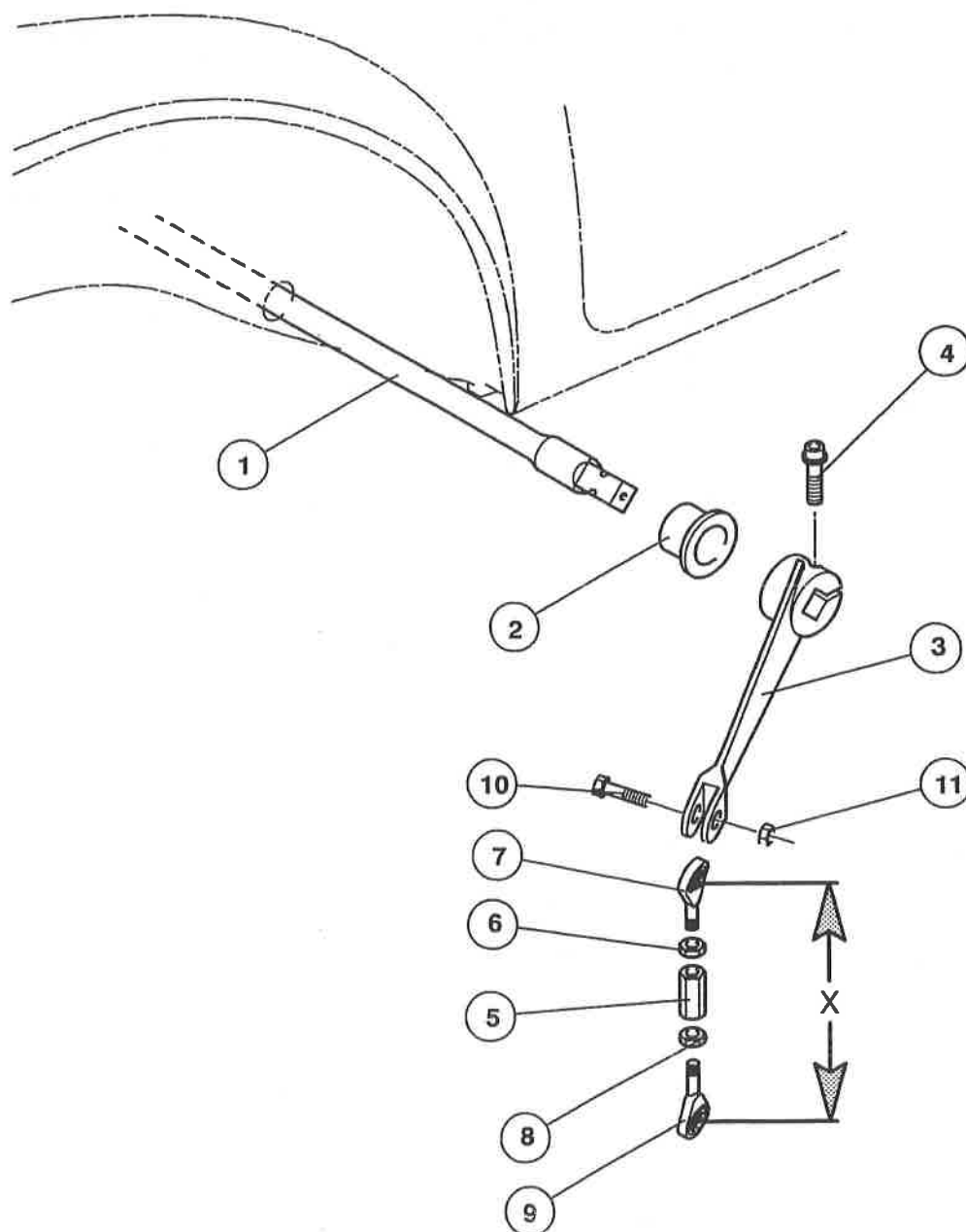
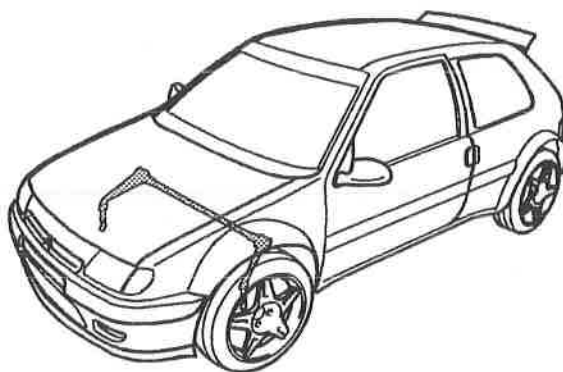
- ☞ Vérifier lors du montage du palier arrière que celui-ci porte bien à plat sur la caisse.
- ☞ Pré-régler les rotules de triangle à la côte $x = 13,5 \text{ mm}$ pour chasse 6°10'.

Couples de serrage

- ① axe triangle / palier: 11 m.daN + loctite 242
- ② palier / châssis: 6,5 m.daN + loctite 242
- ③ vis rotule avant triangle / châssis: 11 m.daN + loctite 242
- ④ contre écrou rotule triangle: 12 m.daN + loctite 242



Suspension avant



Composition détaillée Kit de base

Rep	Qté	Désignation	Réf
1	1	barre anti-roulis diam 16 mm	MC 11796
2	2	palier	MC 11803
3	3	levier	① droit: MC 11801 ② gauche: MC 11802
4	2	vis M8x125 / L: 31 mm	MC 11834
5	2	biellette	MC 10952
6	2	écrou M10x100 pas à gauche	PS 74058A10
7	2	rotule MG 10 pas à gauche	MC 10950
8	2	écrou M10x100 pas à droite	PS 74568A10
9	2	rotule MG 10 pas à droite	MC 10951
10	2	vis CHC M8x125	MC 5311
11	2	écrou M8x125 à embase	PS 74013A10

Composition détaillée Options

Rep	Qté	Désignation	Réf
1	1	barre anti-roulis diam 14 mm	MC 1179

Réglementation Trophée

- Seule la barre anti-roulis avant diam 14 mm disponible en option en complément de celle de 16 mm fournie dans le kit de base est autorisée.
- Il est autorisé de la retirer.

Montage

- ☞ Pré-régler la longueur des biellettes de barre anti-dévers à la côte $x = 87$ mm.
- ☞ Montage préconisé par temps de pluie:
 - ① pluie légère: barre anti-roulis diam 14 mm
 - ② forte pluie: barre anti-roulis retirée

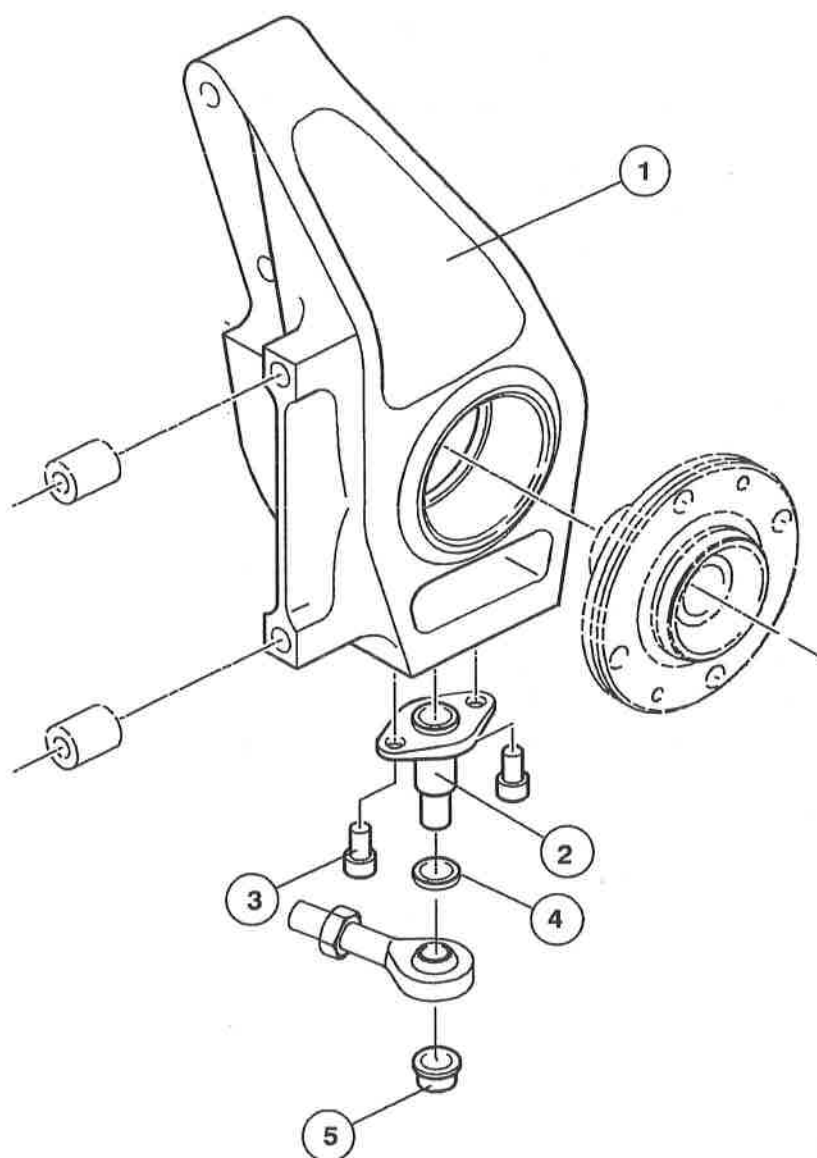
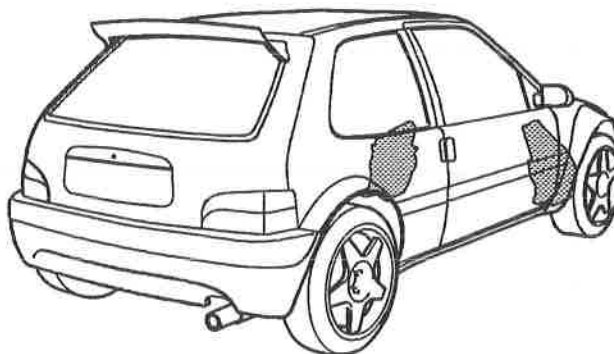
N.B. Ne pas se contenter de déconnecter les couteaux de barre anti-roulis!

Couples de serrage

- ① barre anti-roulis / levier: 3,5 m.daN + loctite 242
- ② biellette barre anti-roulis / levier: 3,5 m.daN + loctite 242
- ③ biellette barre anti-roulis / triangle: 3,5 m.daN + loctite 242



Suspension avant



Composition détaillée Kit de base

Rep	Qté	Désignation	Réf
1	2	pivot suspension	droit: ME 10976 gauche: ME 10977
2	2	axe rotule inf	ME 10946
3	4	vis UFK M8 x 125	PS 85079 A10
4	2	rondelle d'appui rotule de pivot	ME 10947
5	2	écrou embase M14 x 150	PS 74017 A10

Réglementation Trophée

- Seuls les pivots de suspension avant spécifiques fournis dans le kit de base sont autorisés.

Montage

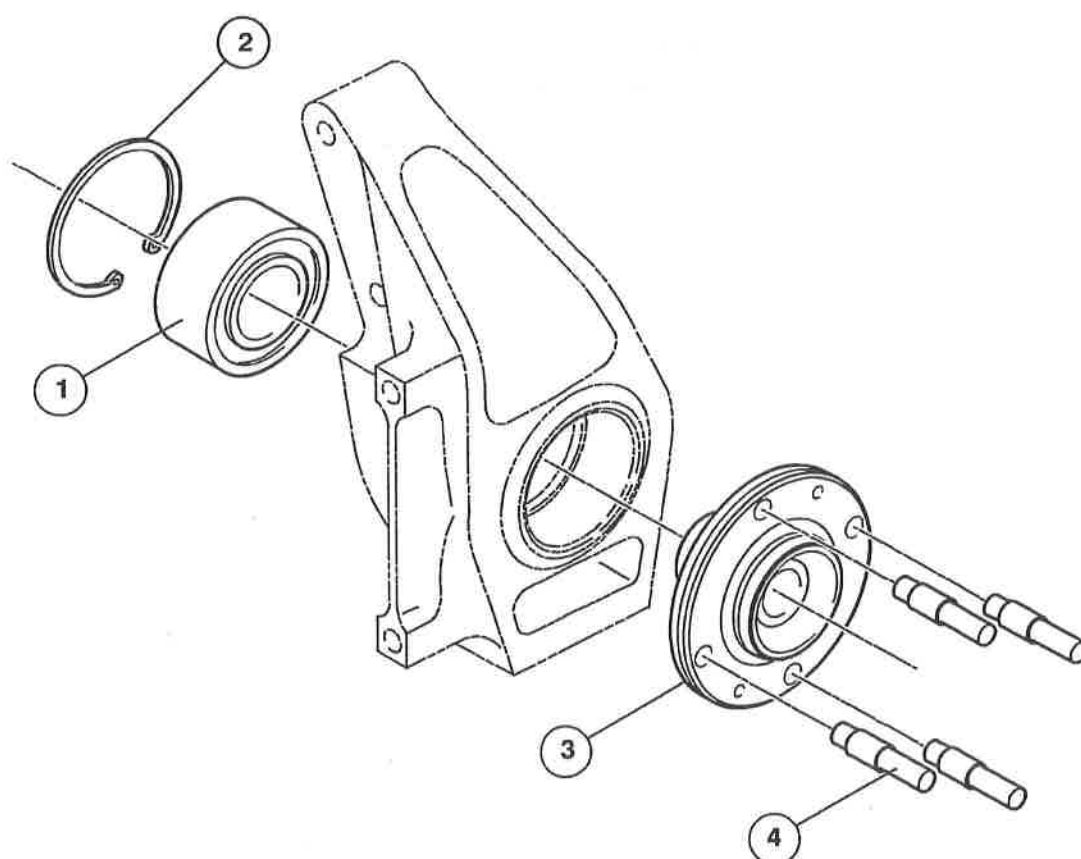
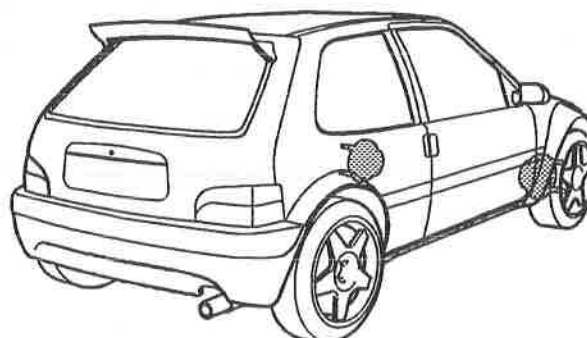
- ☞ Positionner la rondelle (rep 4) vers le haut de l'axe (rep 2) le cône intérieur venant chevaucher le rayon de raccordement .

Couples de serrage

- ① jambe de force / pivot: **11 m.daN + loctite 242**
- ② écrou rotule inférieure: **11 m.dan + loctite 242**
- ③ axe rotule / pivot: **3,5 m.daN + loctite 242**



Suspension avant



Composition détaillée Kit de base

Rep	Qté	Désignation	Réf
1	2	roulement de roue	3350 16
2	2	anneau d'arrêt Al 82 AC	3345 35
3	2	moyeu de roue	3307 69
4	8	goujon de roue L: 70 mm	MC 11040

Réglementation Trophée

- Seules les pièces spécifiques fournies dans le kit de base sont autorisées.
- Il est strictement interdit de monter des cales de voies sur les moyeux de roues avant.

Montage

☞ Emmancher le roulement dans le pivot:

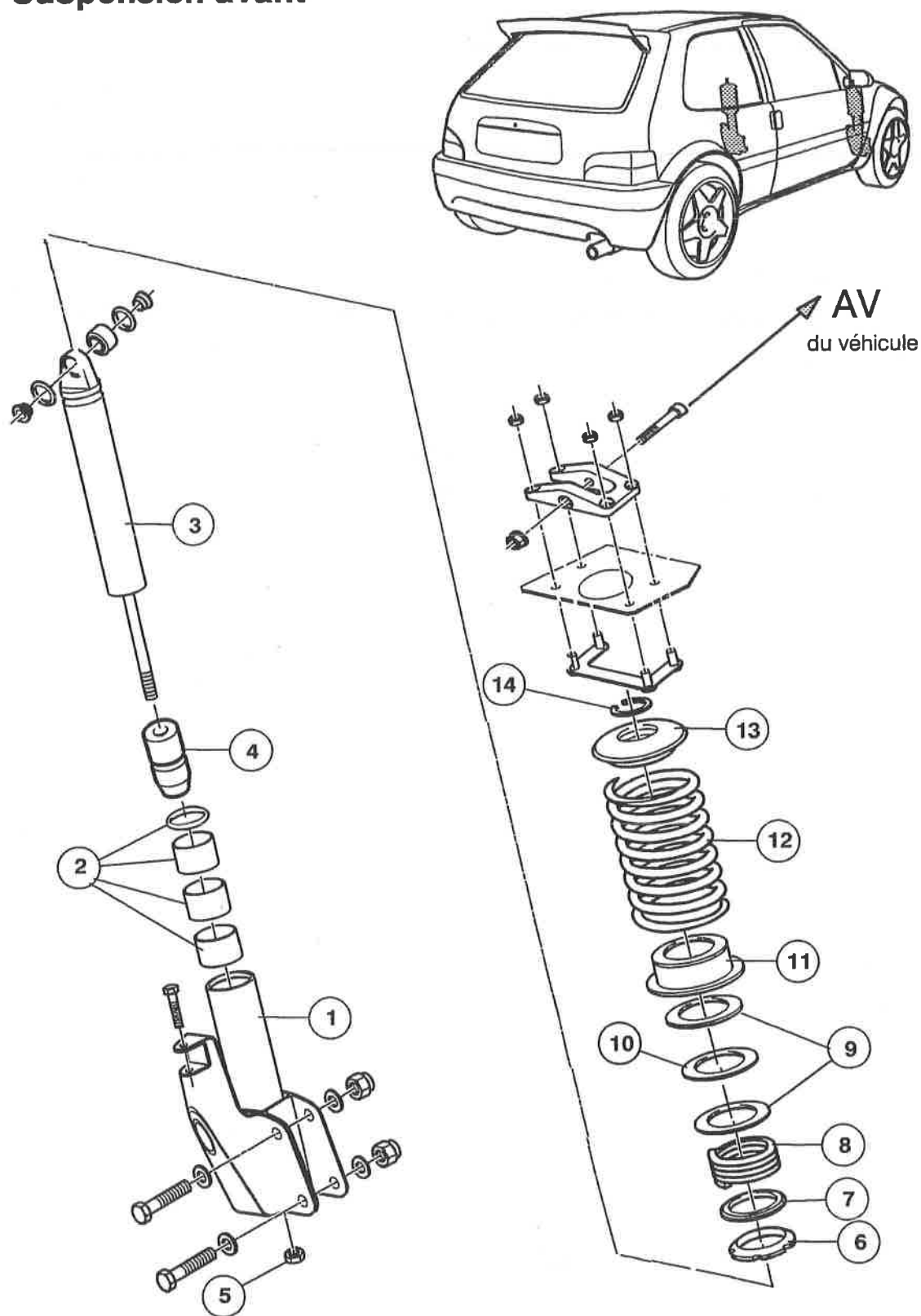
- ① chauffer le pivot à une température d'environ 100°
- ② monter le roulement à l'aide d'une presse sous une force au moins égale à trois tonnes

Couples de serrage

- ① goujon de roue: 12 m.dan + loctite 620



Suspension avant



Composition détaillée Kit de base

Rep	Qté	Désignation	Réf
1	2	jambe de force	droite: MC 11466 gauche: MC 11467
2	2	kit de bagues de guidage	MC 00115
3	2	cartouche d'amortisseur non réglable	MC 11465
4	2	butée d'attaque ép: 34 mm	MC 11791
5	2	écrou HM10x100	PS 74568A10
6	2	coupelle inférieure ressort compensateur	MC 10868
7	2	contre écrou ressort compensateur	ME 10869
8	2	ressort compensateur	ME 11501
9	4	rondelle	PS 70505A10
10	2	butée à aiguilles	PS 70504A10
11	2	coupelle inférieure de ressort	MC 11500
12	2	ressort de suspension 50 N/mm	MC 10879
13	4	coupelle supérieure de ressort	ME 11209

Réglementation Trophée

- Seules les pièces spécifiques de suspension avant fournies dans le kit de base sont autorisées.
- Les valeurs de tarage d'amortisseurs et les caractéristiques des ressorts ne doivent pas être modifiés.
- Il est interdit de modifier, remplacer ou supprimer la butée d'attaque (rep 4) ép: 34 mm.

Montage

☞ Graisser avant montage:

- ① la butée à aiguilles à l'aide de graisse à roulements
- ② la cartouche d'amortisseur ainsi que les bagues de guidage à l'aide de graisse spécifique.

☞ Les valeurs de réglage de la hauteur de caisse sont précisées en page 26 de ce chapitre.

Couples de serrage

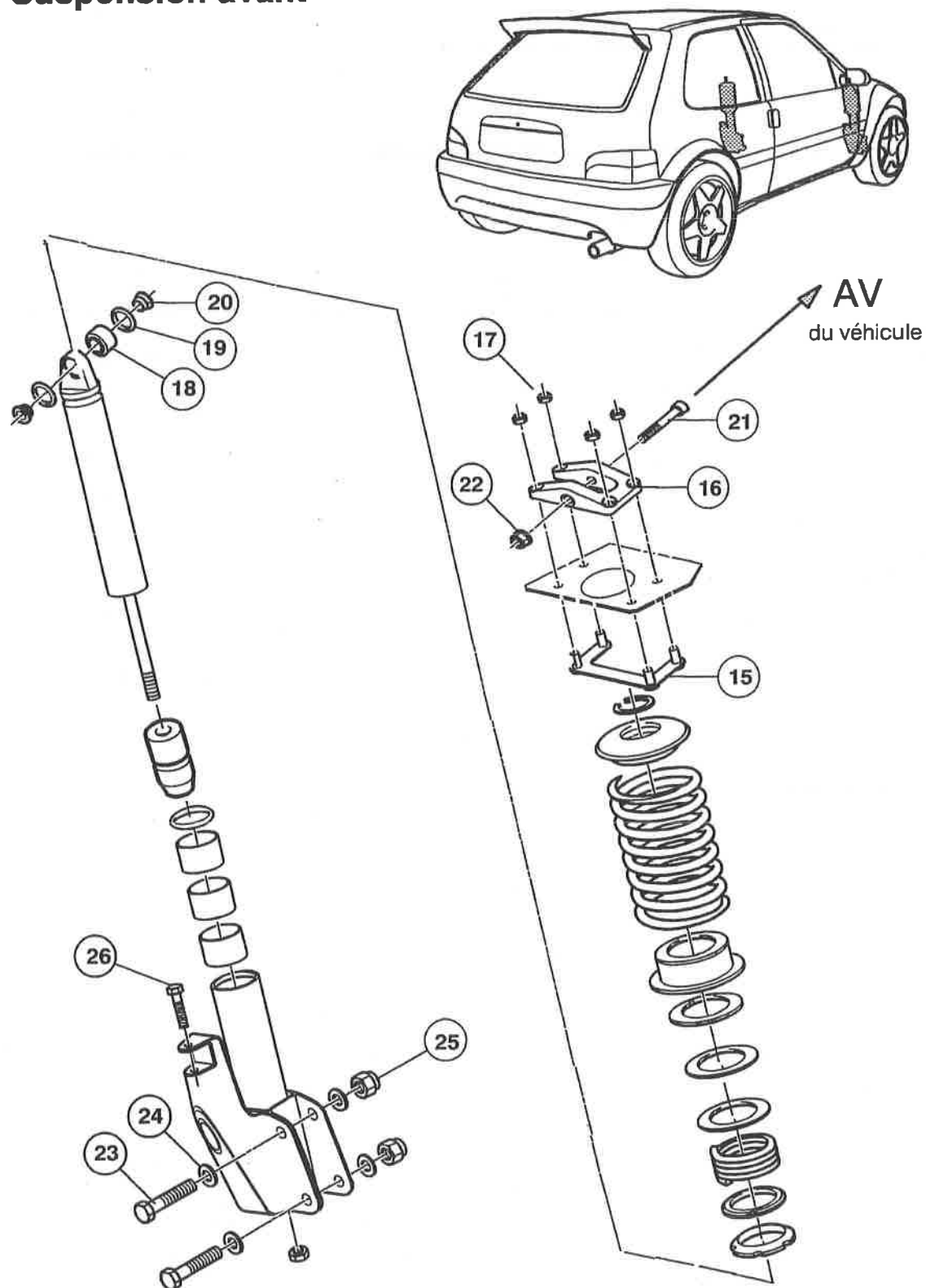
- ① biellette de connexion / corps d'amortisseur: 3,5 m.daN + loctite 242

Maintenance

Désignation	Intervention
Bagues de guidage	changer tous les deux ou trois rallyes



Suspension avant



Composition détaillée Kit de base

Rep	Qté	Désignation	Réf
15	2	plaque à vis	MC 11456
16	2	platine supérieure	droite: MC 11453 gauche: MC 11454
17	8	écrou frein M8	PS 74013A10
18	2	rotule RL12	PS 88676A10
19	4	circlips rotule	PS 72552A10
20	4	entretoise sup amortisseur	MC 11455
21	2	vis fix rotule diam 10 mm	ME 11274
22	2	écrou à embase diam 10 mm	PS 74014A10
23	4	vis M12x150	ME 10149
24	8	rondelle diam 12 mm	PS 86006 A10
25	4	écrou M12x150	PS 74071 A10
26	2	vis TBHC M8x125	ME 5072DA
	1	graisse pour montage bagues	MC 00116

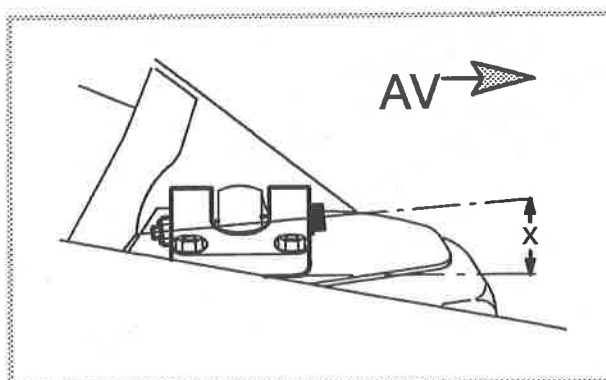
Réglementation Trophée

- Seules les pièces spécifiques de suspension avant fournies dans le kit de base sont autorisées.

Montage

☞ Positionner la platine supérieure d'amortisseur:

- 1 l'ouverture vers l'intérieur



- 2 comme ci-dessus de telle façon que l'axe de la vis présente vers l'AV du véhicule un angle x avec le plan horizontal de la platine

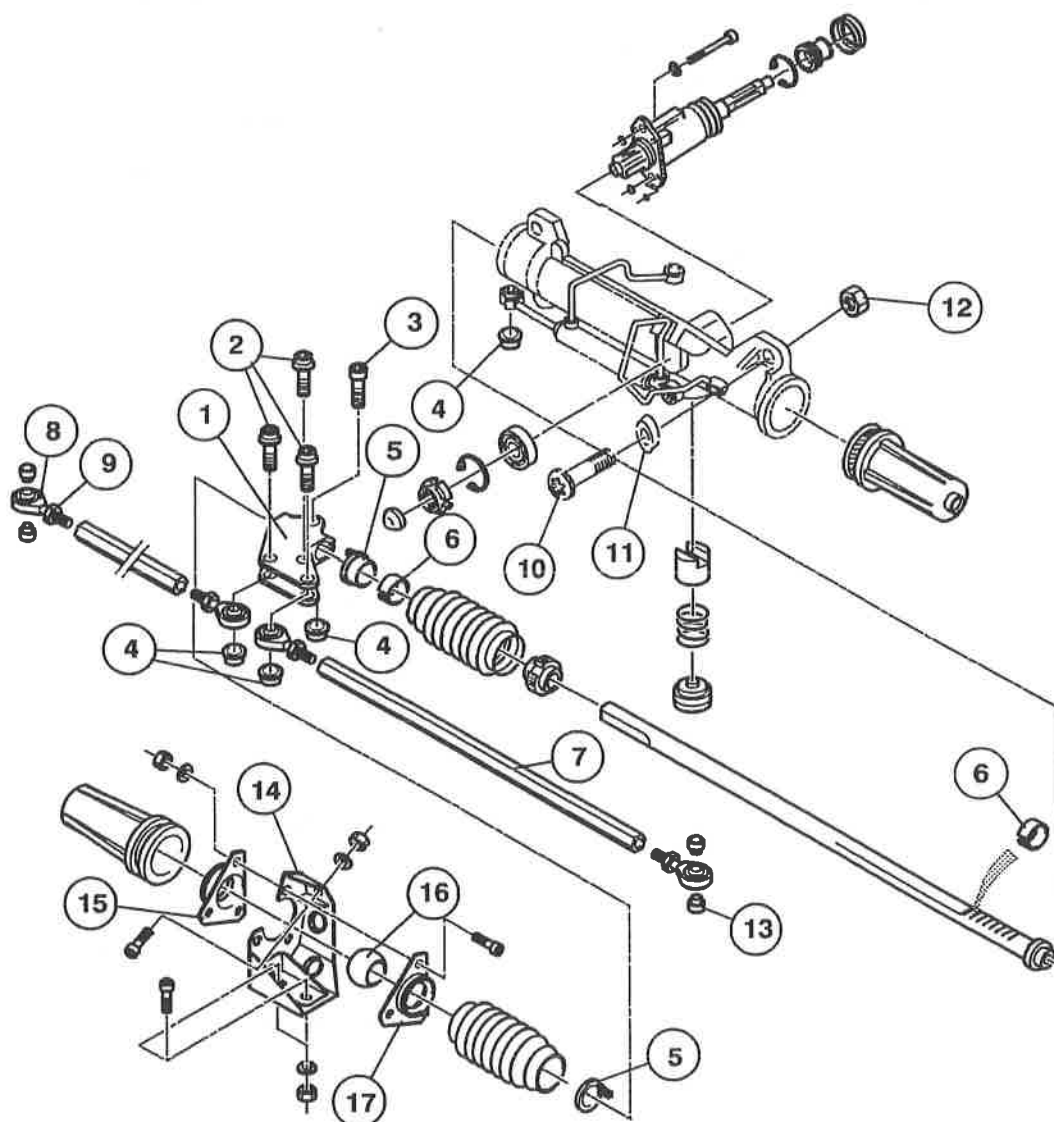
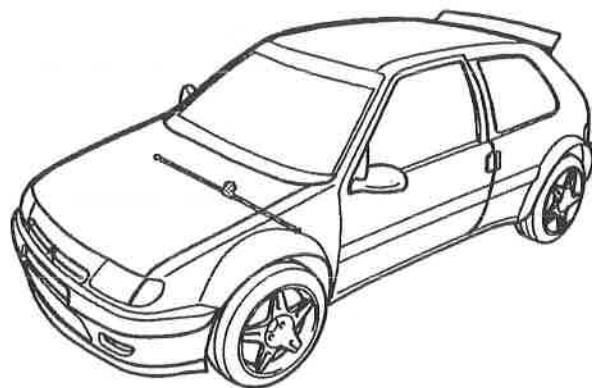
N.B. Les valeurs préconisées de hauteur de caisse et de géométrie de trains sont précisées aux pages 42 et 43 de ce chapitre.

Couples de serrage

- 1 platine amortisseur / chassis: 3,5 m.daN + loctite 242
- 2 rotule sup amortisseur: 6,5 m.daN + loctite 242
- 8 biellette de connexion / corps d'amortisseur: 3,5 m.daN + loctite 242



Direction



Composition détaillée Kit de base

Rep	Qté	Désignation	Réf
	1	crémaillère 8 dents assemblée	MC 11751
1	1	chape de liaison alu	MC 11536
2	2	vis M12x150 / L: 39 mm	ME 5225AA
3	1	vis M12x150 / L: 95 mm	ME 6080BA
4	4	écrou embase M12	PS 74043A10
5	1	butée crémaillère	
6	2	cale crémaillère 55 mm	
7	2	biellette connexion	MC 10811
8	4	rotule EMJRT 10	pas à droite: PS 88677A10 pas à gauche: PS 88530A10
9	4	écrou M14x150	pas à droite: PS 74073A10 pas à gauche: PS 74074A10
10	3	écrou cage M10x125	
11	3	vis RLX RDL M10x125 / L: 33 mm	
12	3	rondelle plate diam: 10 mm	
13	4	bobine	ép 1mm: MC 10986 ép 3 mm: MC 10987 ép 5mm: MC 10988 ép 7mm: MC 10989 ép 9mm: MC 10990
14	1	équerre support palier sphérique	MC 11291
15	2	support palier sphérique long	MC 11289
16	1	palier sphérique (Orkot)	MC 11288
17	1	support palier sphérique court	MC 11290

Réglementation Trophée

- Seules la crémaillère 8 dents, les biellettes et rotules fournies dans le kit de base sont autorisées.

Montage

☞ Graisser légèrement le palier Orkot (rep 17) à la graisse à roulement non chargée de molybdène.

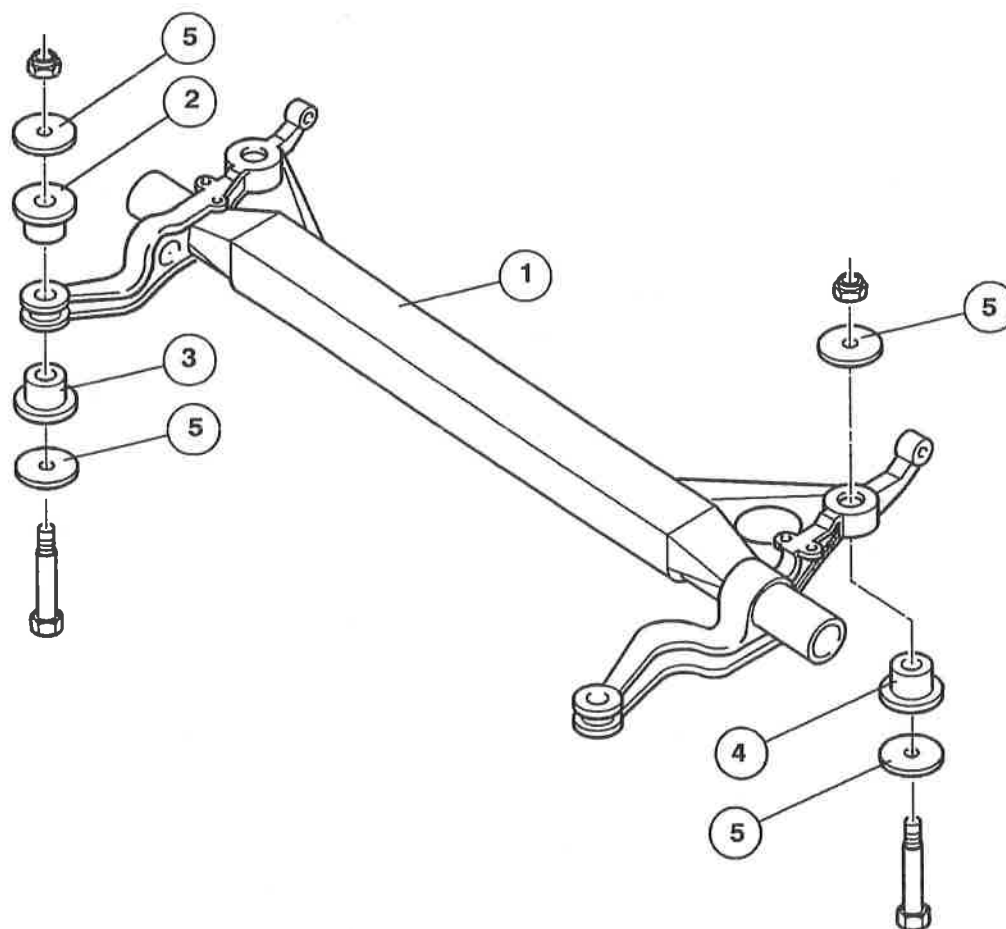
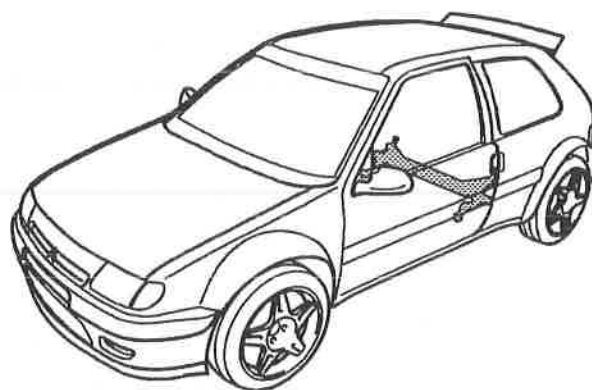
N.B. Pour le réglage des variations de parallélisme: voir tableau en page 43 de ce chapitre.

Couples de serrage

- ① crémaillère / chassis: **6,5 m.daN + loctite 242**
- ② vérin / chape: **8 m.daN + loctite 270**
- ③ chape / barreau de crémaillère: **4,5 m.daN + loctite 242**
- ④ palier crémaillère / chassis: **3,5 m.daN + loctite 242**
- ⑤ colonne de direction / crémaillère: **2,5 m.daN + loctite 242**
- ⑥ colonne de direction / chassis: **3,5 m.daN + loctite 242**
- ⑦ biellette de connexion / crémaillère: **6,5 m.daN + loctite 242**



Suspension arrière



Composition détaillée Kit de base

Rep	Qté	Désignation	Réf
1	1	Traverse renforcée	MC 11265
2	2	Bobine supérieure support avant de traverse	MC 11217
3	2	Bobine inférieure support avant de traverse	MC 11218
4	2	Bobine inférieure support arrière de traverse	MC 11219

Réglementation Trophée

- Seule la traverse arrière renforcée fournie dans le kit de base est autorisée.

Montage

- ☞ Positionner les bobines de fixation de traverse suivant leur couleur:
 - ① jaune: bobine supérieure avant (rep 2)
 - ② rouge: bobine inférieure avant (rep 3)
 - ③ vert: bobine inférieure arrière (rep 4)
- ☞ Le trou de fixation AV gauche sert de point de centrage du train arrière.
- ☞ Les autres trous de fixations dont le diamètre est plus important permettent le pivotement du train arrière pour l'aligner par rapport à l'axe longitudinal de caisse.

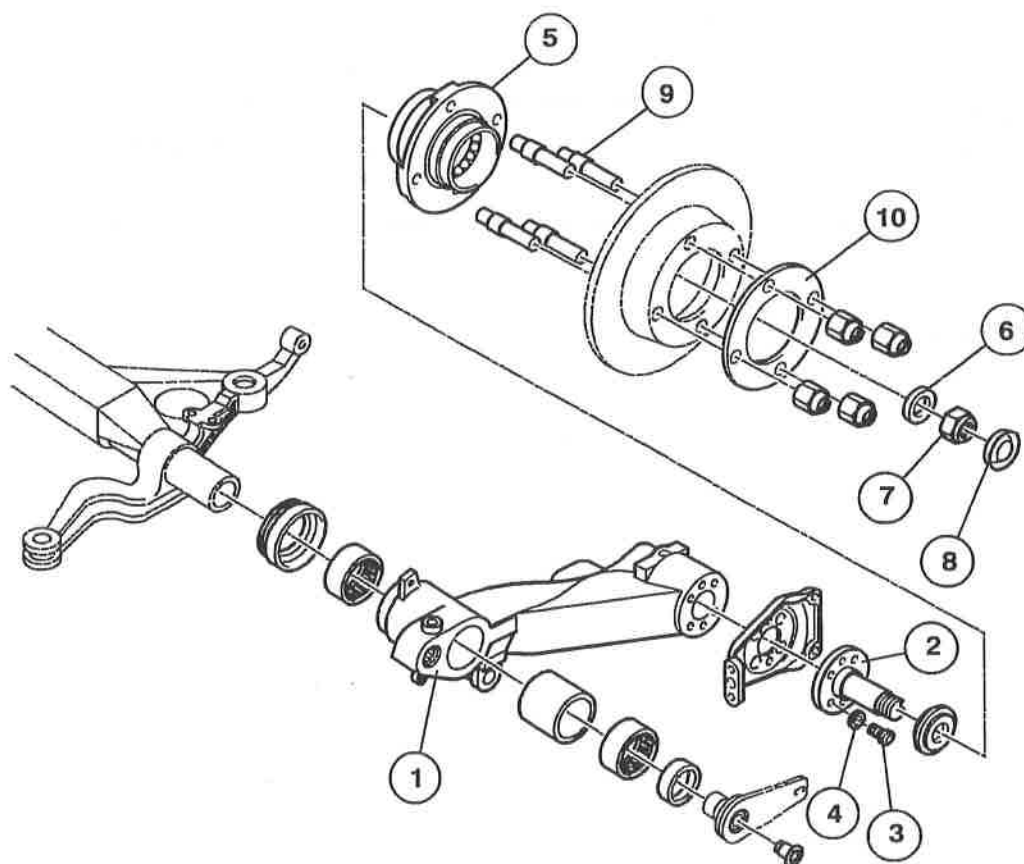
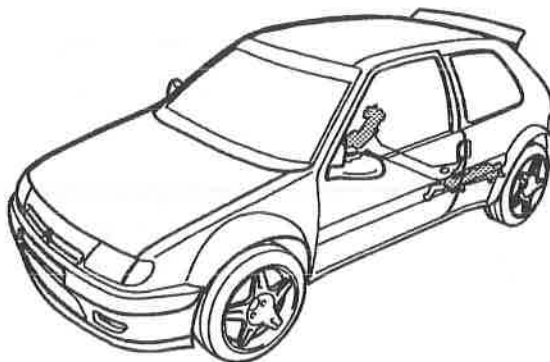
N.B. Ne pas oublier de positionner les rondelles d'origine (rep 5) à la position indiquée sur le schéma!

Couples de serrage

- ① train arrière / châssis: 12 m.daN + loctite 242



Suspension arrière



Composition détaillée Kit de base

Rep	Qté	Désignation	Réf
1	2	bras de suspension	pince 1,5 gauche: MC 11661 pince 1,5 droit: MC 11662 pince 2,5 gauche: MC 20695 pince 2,5 droit: MC 20696
2	2	fusée	MC 10105
3	12	vis CHC M8x35	PS 82082A10
4	12	rondelle ondudflex fine diam: 8 mm	PS 86009A10
5	2	moyeu de roue	3701 67
6	2	rondelle	3736 35
7	2	écrou H M22x150	6935 41
8	2	bouchon	3740 35
9	8	goujon de roue L: 85 mm	MC 11041
10	2	cale de voie	ép 15 mm: MC 11461 ép 7,5 mm: MC 11462

Réglementation Trophée

- Seuls les bras de suspension arrière renforcés fournis dans le kit de base sont autorisés.
- Il est strictement interdit de monter des cales de voies sur les moyeux de roues arrière autres que celles de 15 mm ou celles de 7,5 mm fournies dans le kit de base.

Montage

☞ Il est conseillé de rajouter un troisième roulement sur chaque bras.

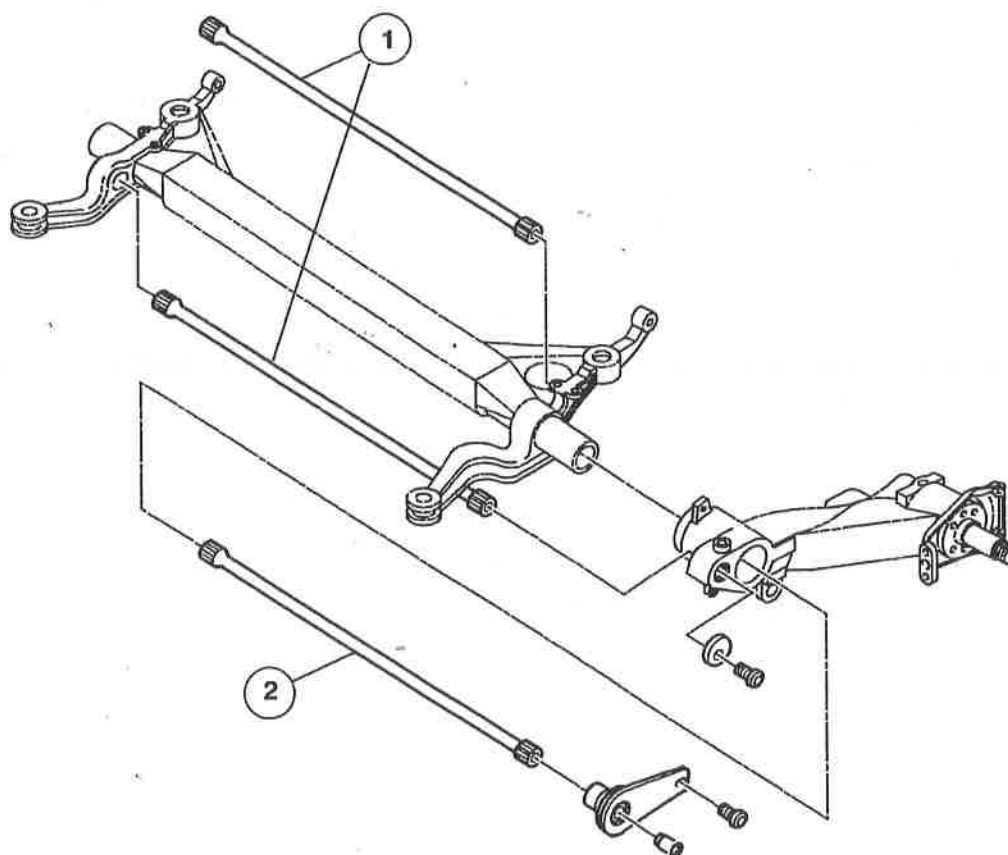
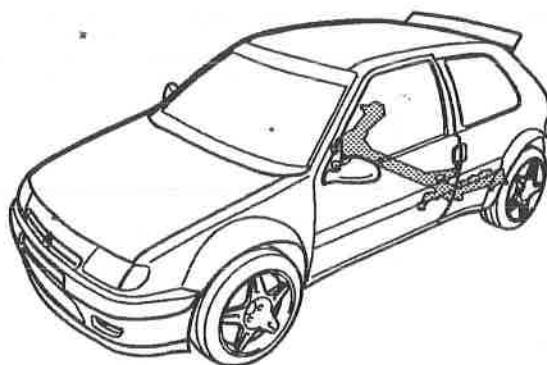
N.B. Les valeurs préconisées de hauteur de caisse et de géométrie de trains sont précisées aux pages 42 et 43 de ce chapitre.

Couples de serrage

- ① fusée arrière / bras: 3,5 m.daN + loctite 242
- ② roulement de roue: 27 m.daN
- ③ goujon de roue: 12 m.daN + loctite 620



Suspension arrière



Composition détaillée Kit de base

Rep	Qté	Désignation	Réf
1	2	barre de torsion diam 21 mm	① gauche: H 096793 ② droite: H 096794
2	1	barre anti-roulis diam 25 mm	MC 11512

Composition détaillée Options

Rep	Qté	Désignation	Réf
1	2	barre de torsion diam 20,5 mm	gauche: MC 11507 droite: MC 11508
2	1	barre anti-roulis diam 24 mm	MC 11511

Réglementation Trophée

- Seules les barres de torsion diam 20,5 mm disponibles en option en complément de celles de 21 mm fournies dans le kit de base sont autorisées.
- Seule la barre anti-roulis arrière diam 24 mm disponible en option en complément de celle de 25 mm fournie dans le kit de base est autorisée.

Montage

☞ Montage identique au véhicule de série.

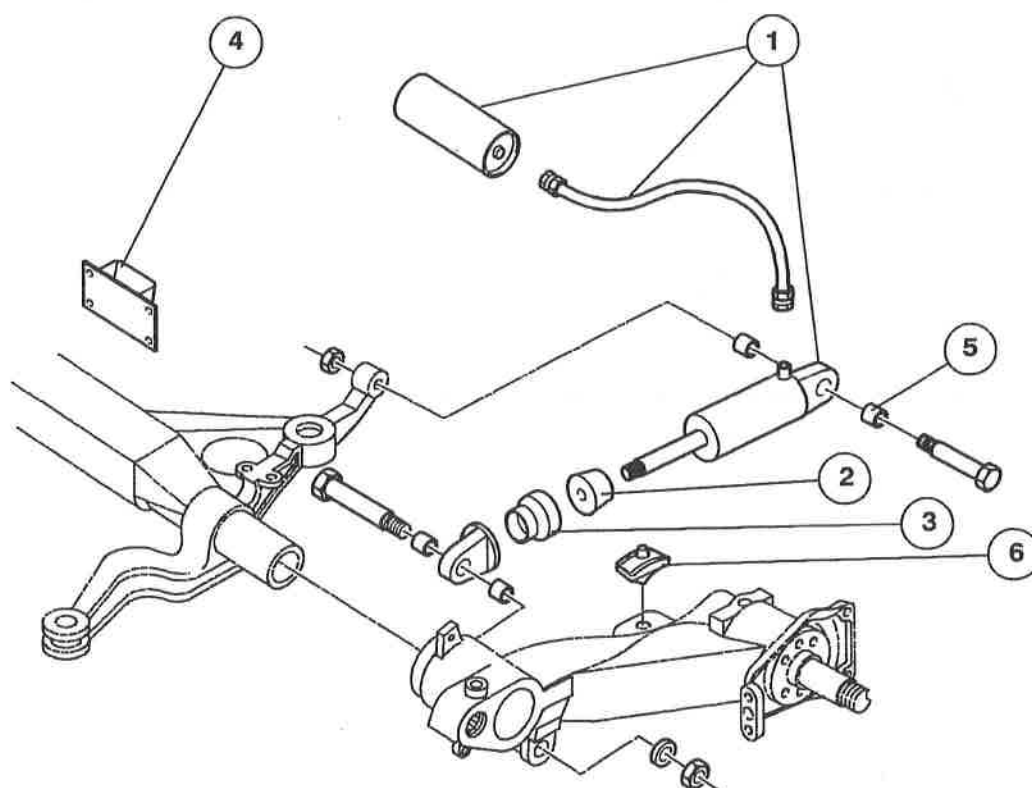
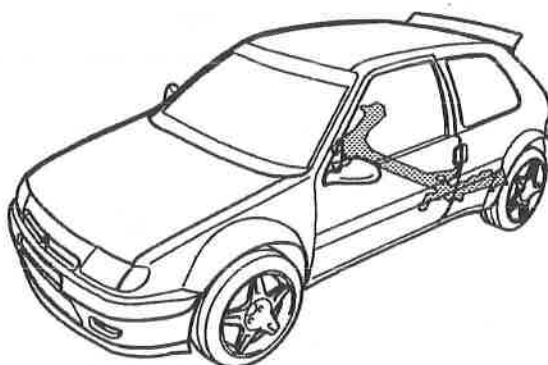
N.B. Les valeurs préconisées de hauteur de caisse et de géométrie de trains sont précisées aux pages 42 et 43 de ce chapitre.

Couples de serrage

- ① vis barre de torsion: 3,5 m.daN + loctite 242
- ② barre anti-roulis / levier: 3,5 m.daN + loctite 242
- ③ levier barre / bras suspension: 5 m.daN + loctite 648



Suspension arrière



Composition détaillée Kit de base

Rep	Qté	Désignation	Réf
1	2	amortisseur à rotules non réglable	MC 11471
2	2	butée volcolan ép: 31 mm	MC 20077
3	2	coupelle butée amortisseur	MC 11841
4	1	support cartouche amortisseur	MC 21744
5	2	entretoise amortisseur	<div> <div>① ép 10,5 mm: MC 06472</div> <div>② ép 14 mm: MC 06473</div> <div>③ ép 21,5 mm: MC 06471</div> </div>
6	2	butée suspension	MC 11739

Réglementation Trophée

- Seuls les amortisseurs arrière non réglables fournis dans le kit de base sont autorisés.
- Les valeurs de tarage des amortisseurs arrière ne doivent pas être modifiées.
- Il est interdit de modifier, remplacer ou supprimer la butée vulcolan (rep 2) ép: 31 mm et la butée de suspension (rep 6).

Montage

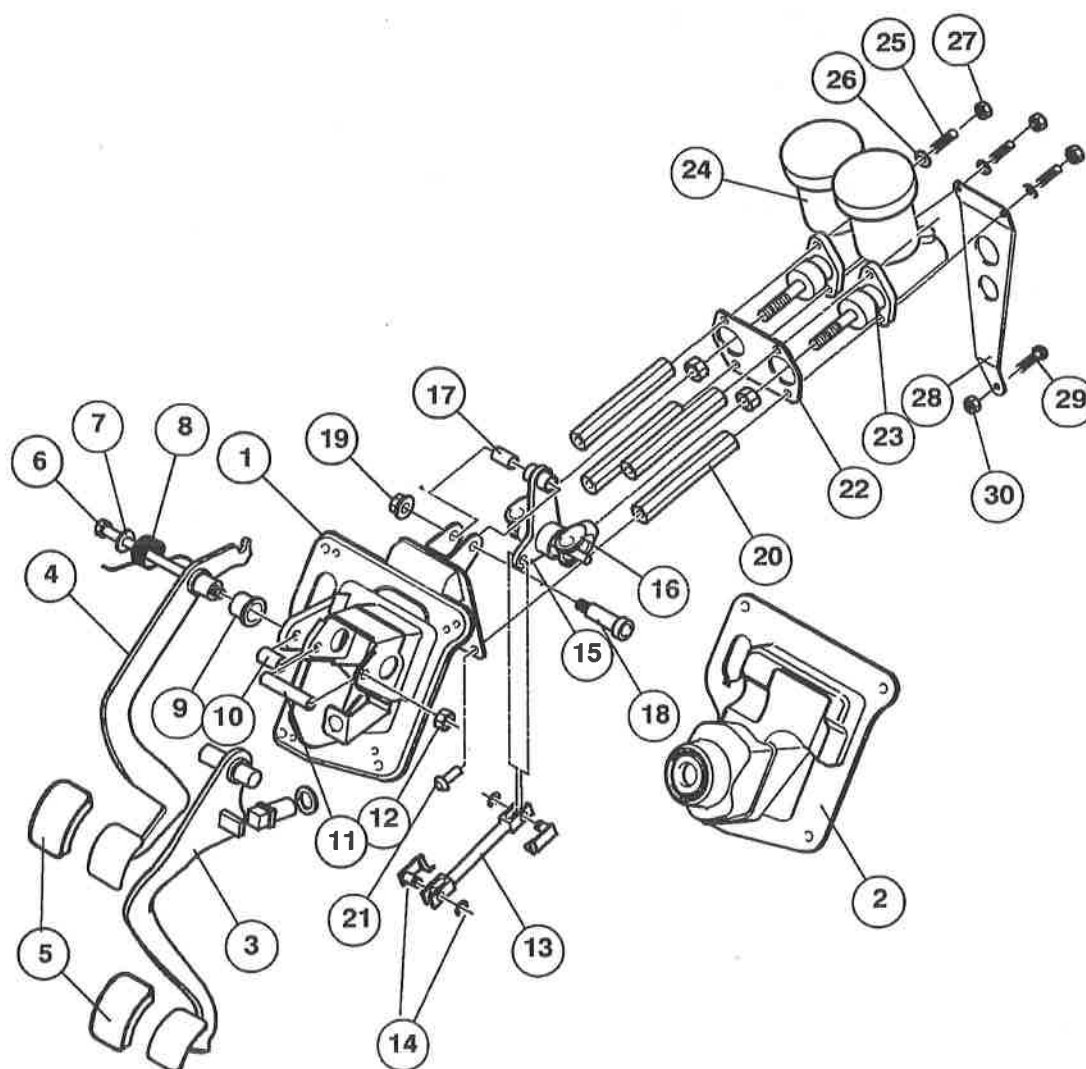
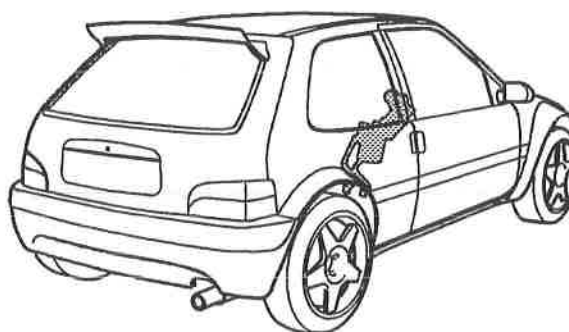
N.B. Les valeurs préconisées de hauteur de caisse et de géométrie de trains sont précisées aux pages 42 et 43 de ce chapitre.

Couples de serrage

- ① amortisseur (vis diam 12 mm): **12 m.daN + loctite 242**
- ② amortisseur (vis diam 14 mm): **12 m.daN + loctite 242**



Pédalier



Composition détaillée Kit de base

Rep	Qté	Désignation	Réf
	1	pédalier de frein assemblé	MC 10658
1	1	support pédales	MC 10656
2	1	insono support pédale	4516 31
3	1	pédale de frein	MC 10998
4	1	pédale embrayage assemblée	MC 11547
5	1	jeu élargisseur pédales	T 130703
6	1	axe pédale	MC 11506
7	1	rondelle 8 mm / diam 22 mm / ép 2,5	6947 77
8	1	ressort pédale	2148 27
9	1	entretoise pédale embrayage	2149 06
10	1	entretoise 8 mm / diam 14 mm / ép 24	2141 22
11	1	entretoise pédale frein	4517 11
12	1	écrou frein M8x125	6939 83
13	1	bielle liaison	MC 10657
14	2	axe tige de poussée / clips	4533 27
15	1	renvoi balance freins	MC 10652
16	1	balance freins	MC 10856
17	1	bague axe renvoi	PS 89563A10
18	1	axe renvoi	PS 85138A10
19	1	écrou frein axe renvoi	PS 74013A10
20	4	colonette	MC 11008
21	4	vis ULS M8x25	PS 82679A10
22	1	platine support émetteur	MC 10649
23	2	émetteur Alcon diam 15,9 mm	MC 11492
24	2	réservoir liquide frein	MC 11443
25	4	goujon diam 8 mm	MC 11916
26	4	rondelle onduflex fine diam 8 mm	PS 86009A10
27	4	écrou diam 8 mm	PS 74013A10
28	1	renfort pédalier	MC 11165
29	1	vis M8x25	PS 82679A10
30	1	écrou à embase diam 8 mm	PS 74013A10

Réglementation Trophée

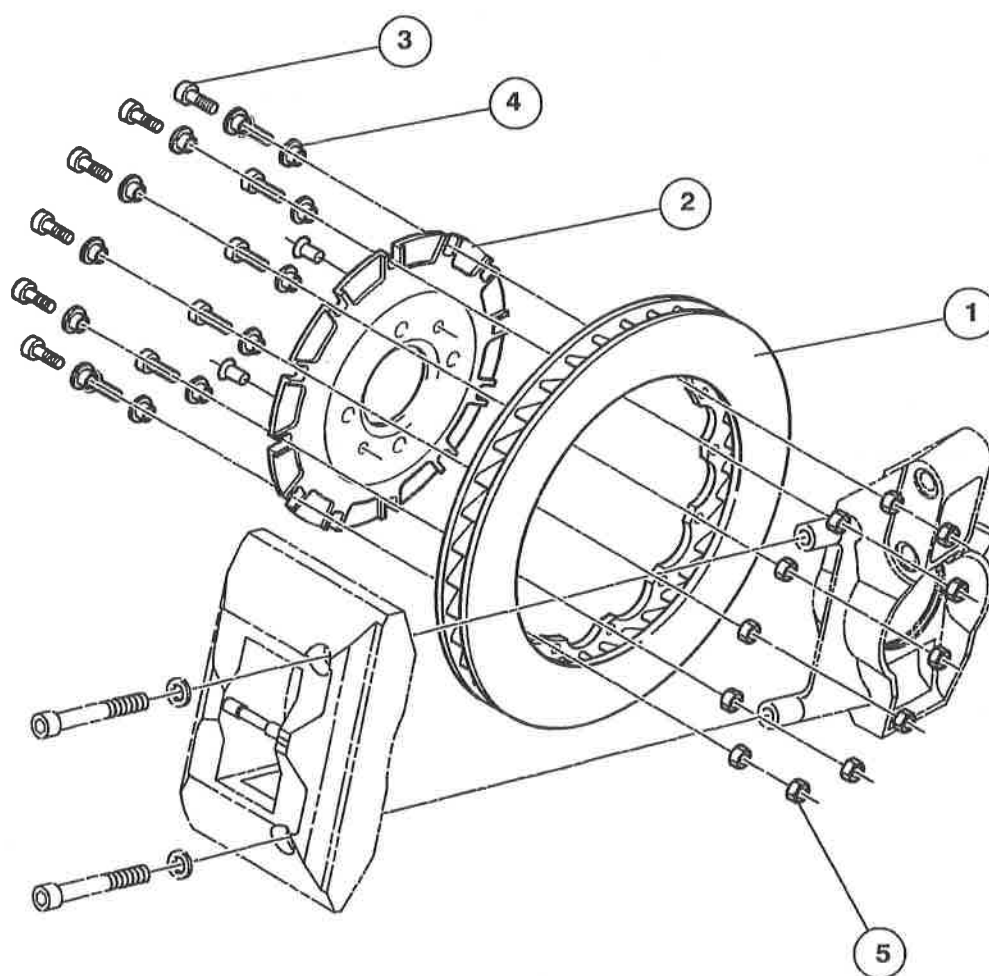
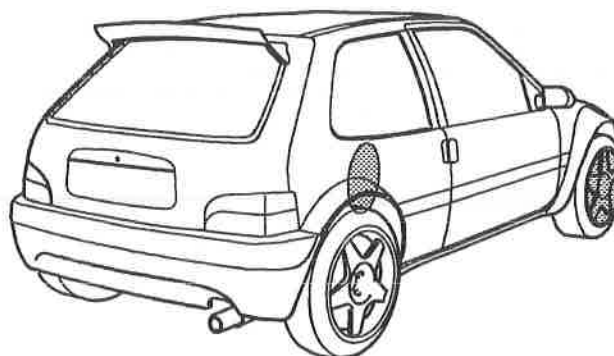
- Seuls le pédalier et les émetteurs de freins diam 15,9 mm fournis dans le kit de base sont autorisés.

Couples de serrage

- ① pédalier / chassis: 1,2 m.daN + loctite 242
- ② axe pédalier: 2,5 m.daN + loctite 242



Freinage avant



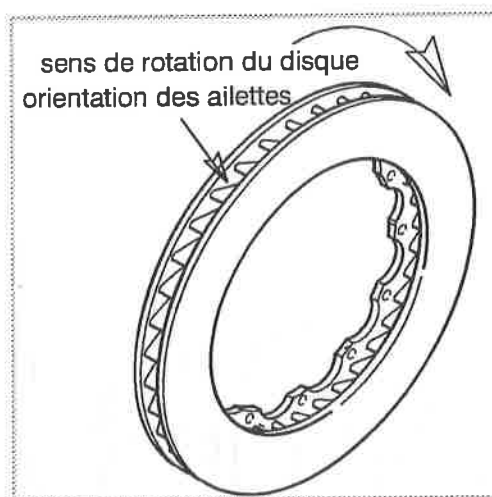
Composition détaillée Kit de base

Rep	Qté	Désignation	Réf
	1	disque frein avant Asphalte assemblé	droit: MC 11210 gauche: MC 11211
1	1	disque frein diam 345 mm / ép 28 mm	droit: MC 10847 gauche: MC 10846
2	2	bol	MC 10848
3	24	vis fixation disque / bol	MC 10849
4	24	bobine	MC 10851
5	24	écrou	MC 10850

Réglementation Trophée

- Seuls les disques de freins avant diam 345 / ép 28 mm fournis dans le kit de base sont autorisés.

Montage



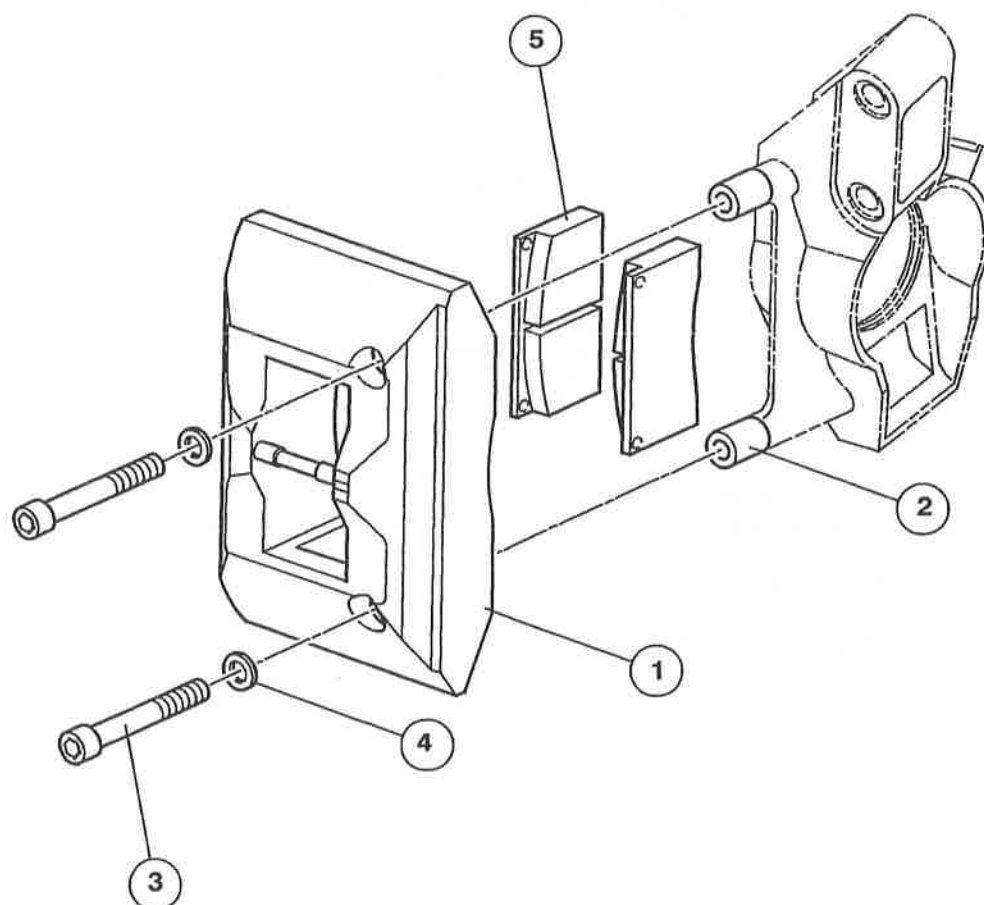
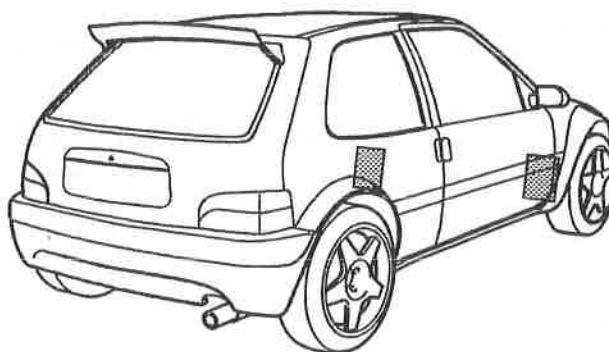
- ☞ Vérifier avant montage du disque sur le bol, l'orientation des ailettes de refroidissement par rapport au sens de rotation de la roue.

Couples de serrage

- ① bol / disque de frein: 1,3 m.daN



Freinage avant



Composition détaillée Kit de base

Rep	Qté	Désignation	Réf
1	1	étrier avant Alcon 4 pistons diam 38,1 et 41,3 mm	gauche: MC 10852 droit: MC 10853
2	4	entretoise étrier	MC 10984
3	4	vis M12x150	MC 11030
4	4	rondelle diam 12 mm	MC 10174
5	1	jeu de 4 plaquettes CM – ST 39	MC 11551

Réglementation Trophée

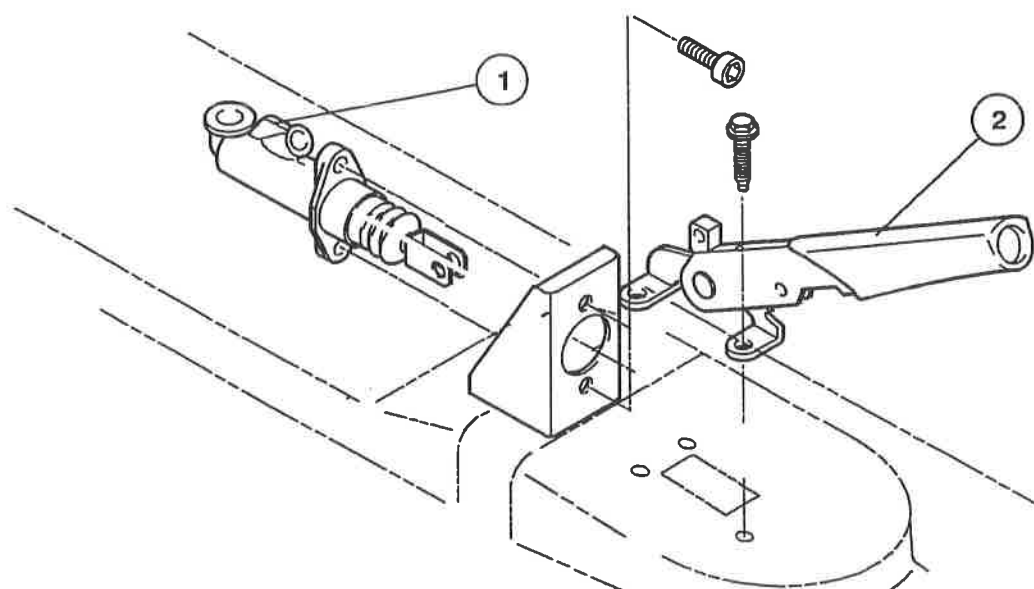
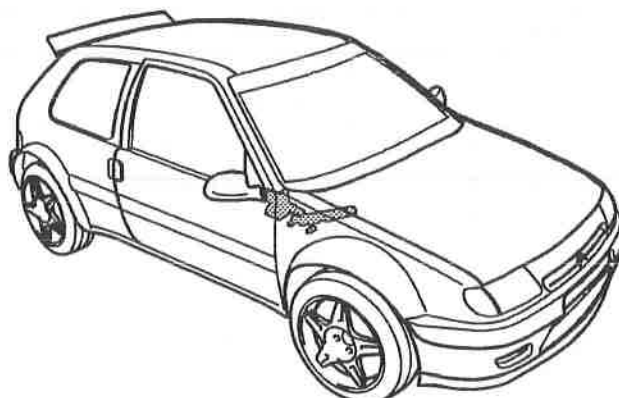
- Seuls les étriers avant ALCON 4 pistons diam 38,1 et 41,3 mm fournis dans le kit de base sont autorisés.
- Les plaquettes de freins avant sont libres.

Couples de serrage

- ① étrier AV / pivot: 6 m.daN à sec



Frein à main





Saxo KIT CAR Trophée 1999

Composition détaillée Kit de base

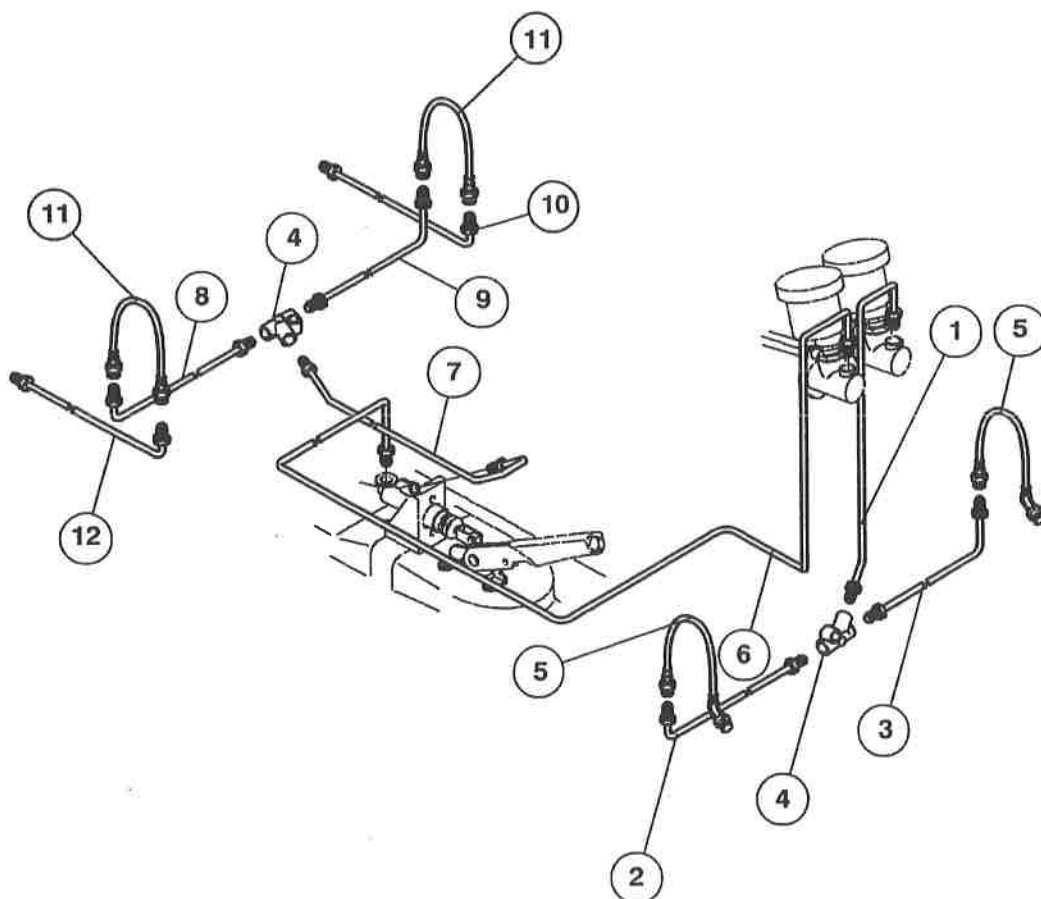
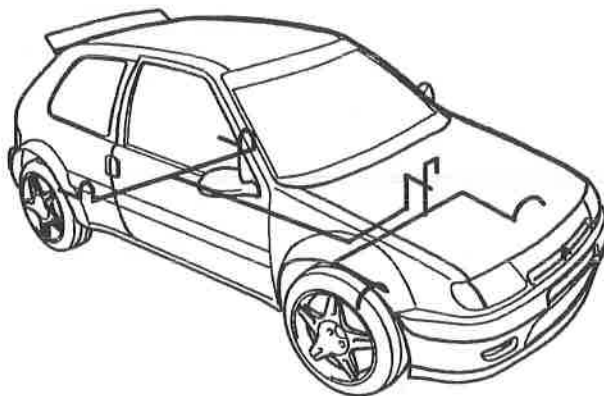
Rep	Qté	Désignation	Réf
1	1	émetteur frein à main diam 15,9 mm	R 086026
2	1	levier frein à main	H 081858

Réglementation Trophée

- Seul l'émetteur de frein à main GIRLING diam 15,9 mm fourni dans le kit de base est autorisé.



Circuit de freinage



Composition détaillée Kit de base

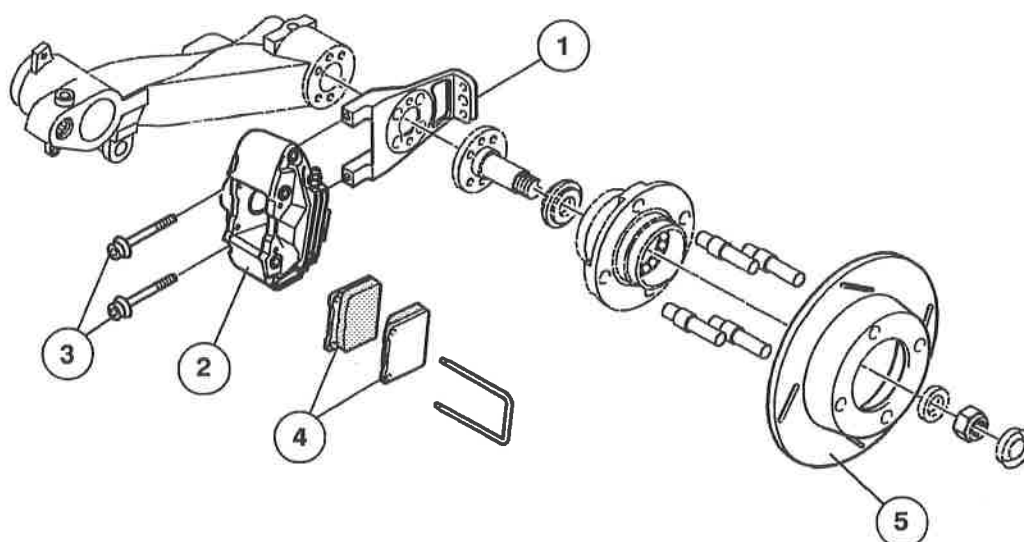
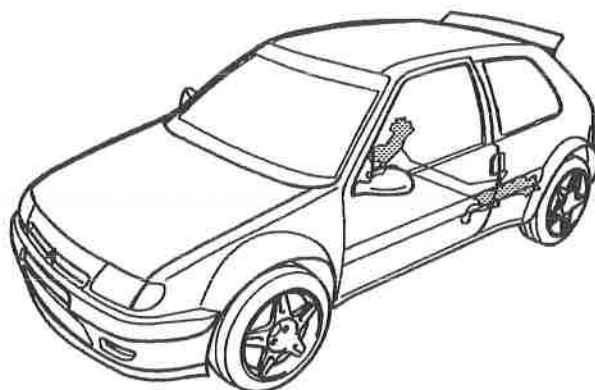
Rep	Qté	Désignation	Réf
1	1	rigide émetteur AV / T AV	MF 11433
2	1	rigide T AV / flexible AVD	MF 11431
3	1	rigide T AV / flexible AVG	MF 11430
4	2	raccord 3 voies en T	4811 26
5	2	flexible AV	MF 11074
6	1	rigide émetteur AR / émetteur frein à main	MF 11435
7	1	rigide émetteur frein à main / T AR	MF 11434
8	1	rigide T AR / flexible ARD	MF 11432
9	1	rigide T AR / flexible ARG	MF 11431
10	1	rigide ARG	4885 P5
11	1	jeu de flexibles AR	T 080568
12	2	rigide ARD	4885 P6
	6	cavalier de fixation	4814 19
	1	raccord 3/8 UNF 24	CRFB 4020 AA
	1	raccord M10 7/16	MF 11073
	1	raccord M10 3/8	MF 11376
	3	joint cuivre 10,2 x 13,5 x 1,5	PS 81504A10
	1	joint cuivre 11 x 1,5	PS 81505A10

Réglementation Trophée

- Seul le circuit de freinage fourni dans le kit de base est autorisé.



Freinage arrière



Composition détaillée Options

Rep	Qté	Désignation	Réf
1	2	support étrier	gauche: MC 20293 droit: MC 20294
2	1	étrier Alcon 2 pistons diam 31,8 mm	gauche: MC 20280 droit: MC 20281
3	4	vis fixation étrier	
4	1	jeu de 4 plaquettes	MC 21160
5	2	disque arrière rainuré diam: 258 mm ép: 8 mm	MC 20282

Réglementation Trophée

- Seuls les étriers de freins arrière ALCON 2 pistons diam 31,8 mm et leurs supports disponibles en option en complément de ceux d'origine sont autorisés.
- Seuls les disques de freins arrière rainurés diam 258 mm / ép 8 mm disponibles en option en complément de ceux d'origine sont autorisés.

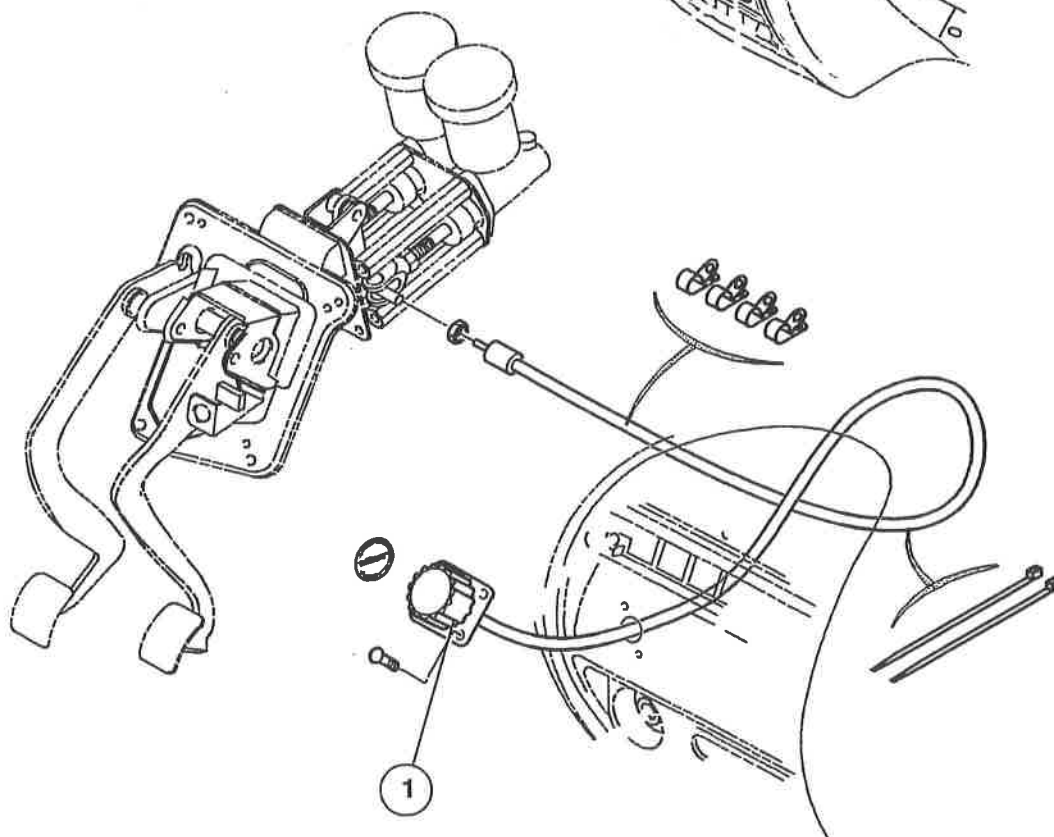
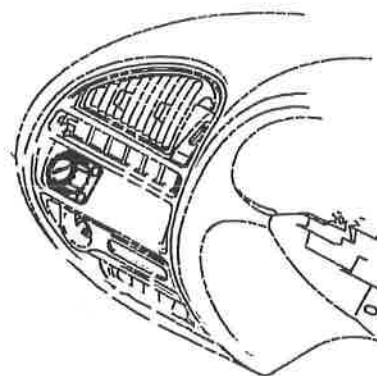
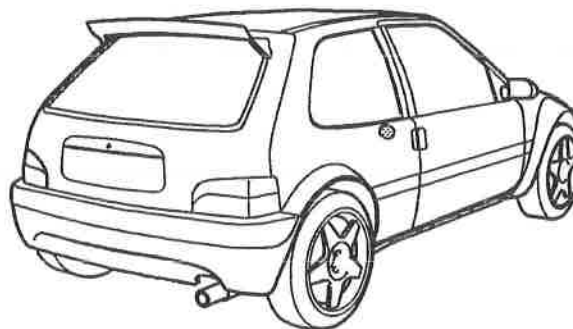
Montage

☞ Montage en lieu et place des éléments d'origine.

N.B. Cependant veiller à bien positionner l'étrier en avant de la roue à l'inverse de la série comme représenté sur le schéma ci-dessus!



Répartition de freinage



Composition détaillée Kit de base

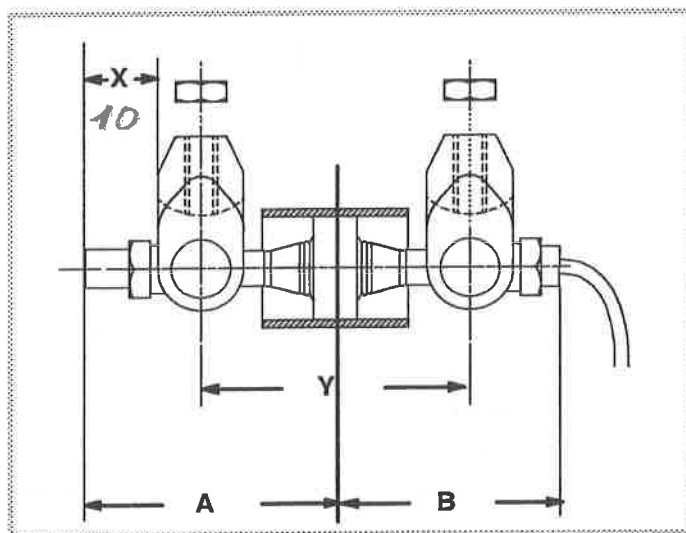
Rep	Qté	Désignation	Réf
1	1	cable de balance de freins	MC 11092

Montage

- Positionner la molette de réglage sur la planche de bord face au pilote sur une plaque fixée à la place du cache autoradio.
- Faire courir le cable derrière la planche de bord jusqu'à la balance de réglage en le fixant à l'aide de cavaliers ou de rilsans.

N.B. Attention de ne pas faire de coude avec le cable

1-1 Réglage balance avec freins arrière de série



■ Il est nécessaire de régler la balance de freins aux côtes suivantes:

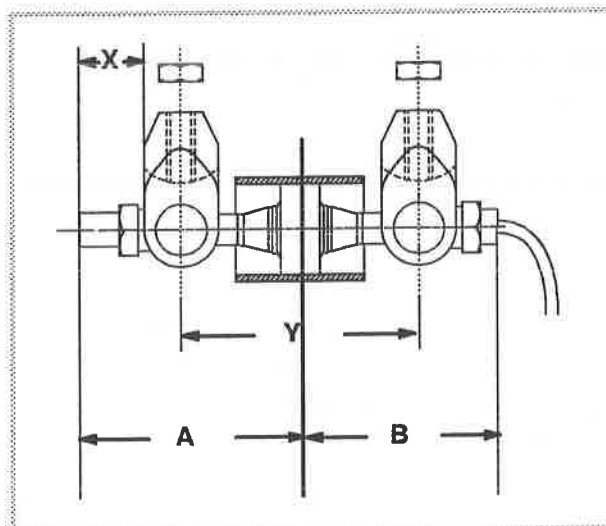
- ① A= 64 mm
- ② B= 57 mm
- ③ X= 11 mm **10**
- ④ Y= 63 mm

- ▶ Avec ce réglage la répartition de la pression de frein est d'environ 38 % sur l'avant.
- ▶ Dans ce cas, la courbe de pression de frein est sensiblement la suivante:

F pédale (kgs)	P avant (bars)	P arrière (bars)
20	14	23
30	22	36
40	30	48
50	42	61
60	51	79



1-2 Réglage balance avec freins arrière Alcon



■ Sur le sec il est nécessaire de régler la balance de freins aux côtes suivantes:

- ① A= 64 mm
- ② B= 57 mm
- ③ X= 14 mm
- ④ Y= 63 mm

► Avec ce réglage la répartition de la pression de frein est d'environ 43 % sur l'avant.

► Dans ce cas, la courbe de pression de frein est sensiblement la suivante:

F pédale (kgs)	P avant (bars)	P arrière (bars)
20	14	20
30	25	32
40	33	44
50	47	56
60	54	66

■ Sur la pluie il est nécessaire de régler la balance de freins aux côtes suivantes:

- ① A= 64 mm
- ② B= 57 mm
- ③ X= 10 mm
- ④ Y= 63 mm

☞ Pour obtenir la côte X= 10 mm il est nécessaire de tourner la molette de balance des freins de 4 tours .

► Avec ce réglage la répartition de la pression de frein est d'environ 37 % sur l'avant.

► Dans ce cas, la courbe de pression de frein est sensiblement la suivante:

F pédale (kgs)	P avant (bars)	P arrière (bars)
20	12	22
30	20	34
40	38	50



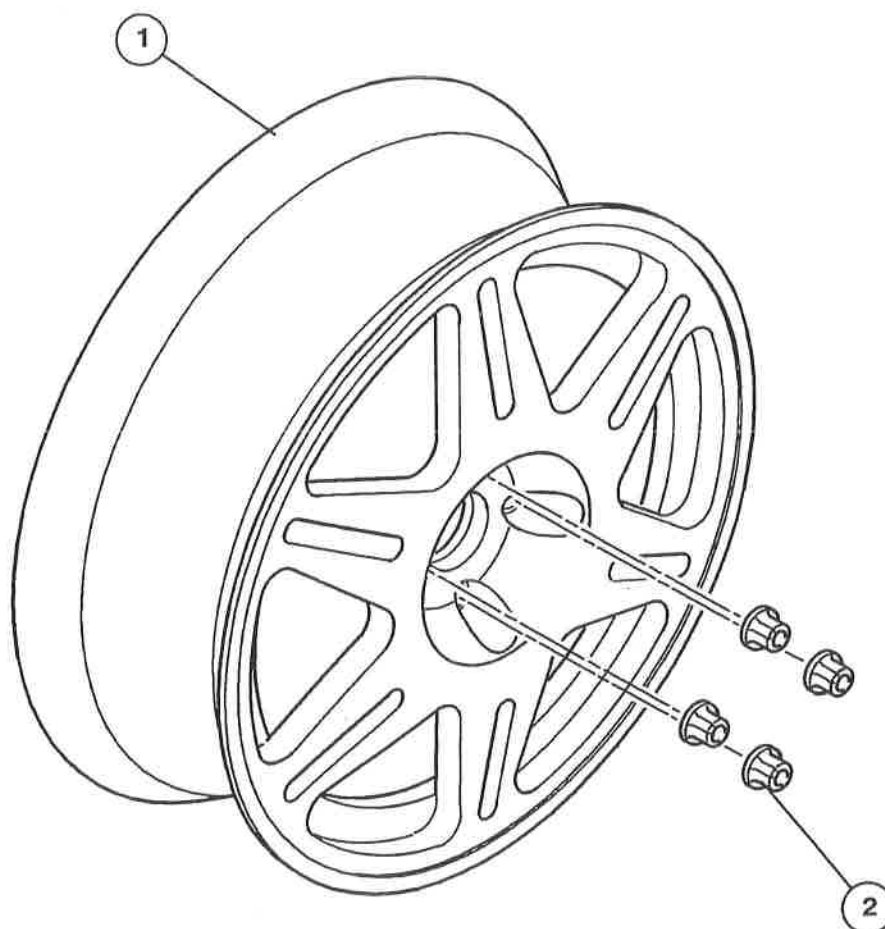
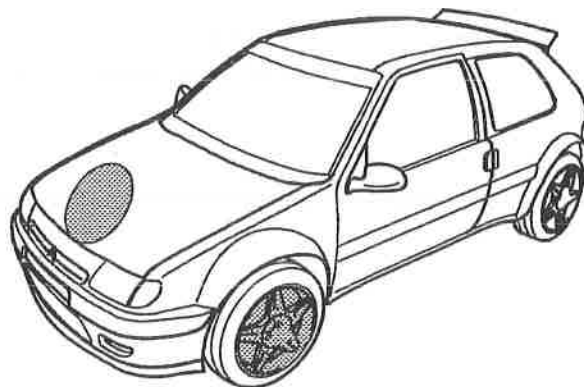


Saxo KIT CAR Trophée 1999

F pédale (kgs)	P avant (bars)	P arrière (bars)
50	43	67
60	46	75



Jante



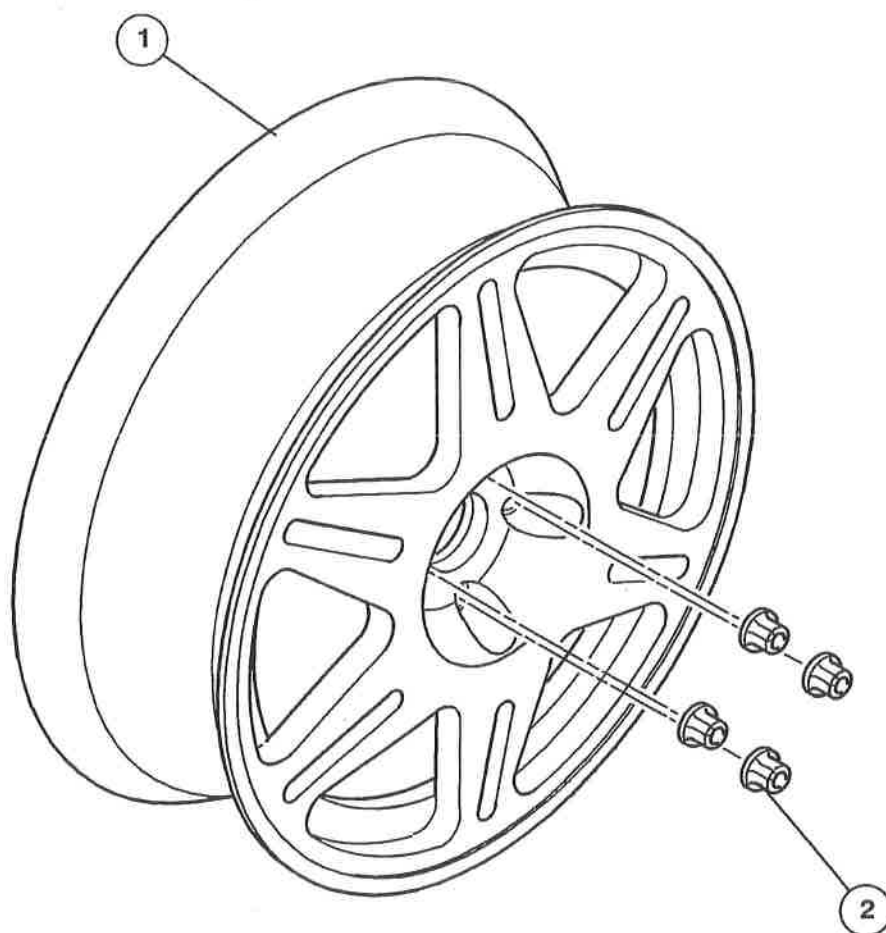
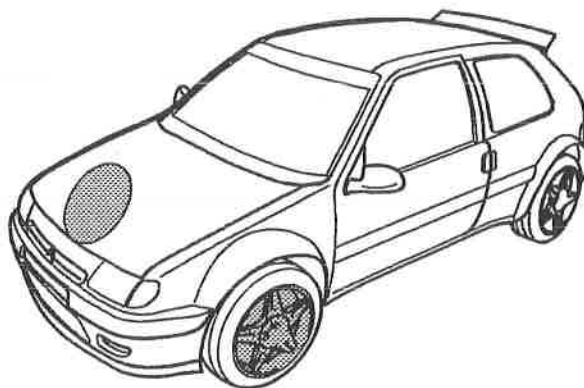


Saxo KIT CAR Trophée 1999

F pédale (kgs)	P avant (bars)	P arrière (bars)
50	43	67
60	46	75



Jante



Composition détaillée Kit de base

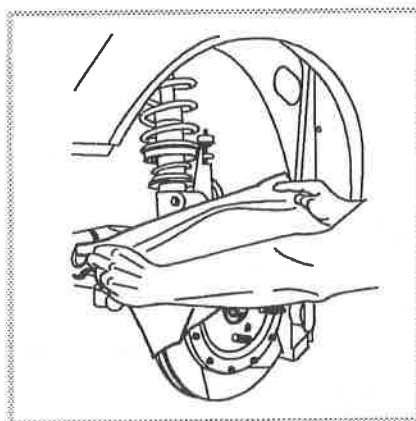
Rep	Qté	Désignation	Réf
1	4	jante magnésium 7 x 17" écuaneur 26,8 mm	ME 11038
2	16	écrou appui cône	T 100218

Réglementation Trophée

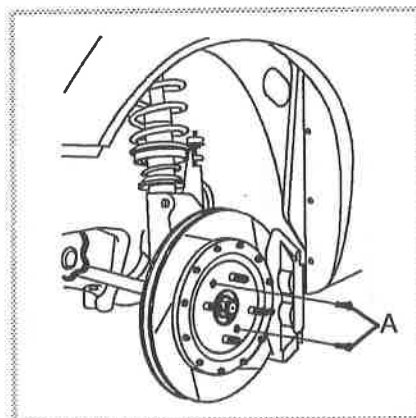
- Seules les jantes SPEEDLINE magnésium fournies dans le kit de base sont autorisées.

Montage

- Afin d'éviter tout risque de rupture des goujons de roues avant il **est impératif de suivre les recommandations suivantes lors de la dépose des roues:**



- ① soit protéger lors de chaque intervention (à l'assistance ou après rallye lors du nettoyage) le disque de frein par un chiffon pour éviter que des corps étrangers (gravillons etc ...) ne tombent dans les aubes du disque et viennent par la suite lors du remontage de la roue s'intercaler entre le bol du disque et le moyeu de roue et entraînent ainsi un mauvais serrage de la roue.



- ② soit fixer les bols de disques de freins avant sur les moyeux en A par des vis à tête hexagonale diam: 6 mm. Dans ce cas il **est impératif de vérifier régulièrement le serrage de ces vis.**

Couples de serrage

- ① goujons de roue: **13 m.daN + loctite 620**
- ① écrou de roue: **11 m.daN**



VALEURS PRECONISEES DE REGLAGE DE GEOMETRIE DES TRAINS

Réglementation Trophée

- Les valeurs des angles de trains avant et arrière sont libres.
- Les valeurs d'empattement et de voies avant et arrière sont libres mais doivent rester conformes à la fiche d'homologation A-5564.
- La hauteur de caisse avant et arrière est libre.

Montage

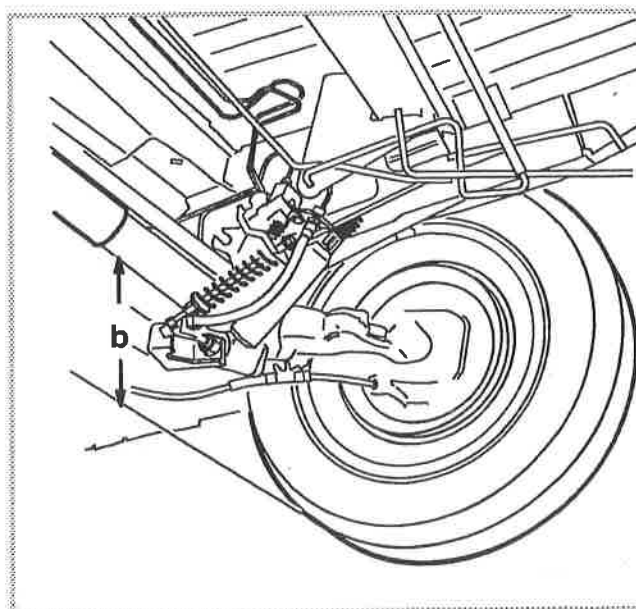
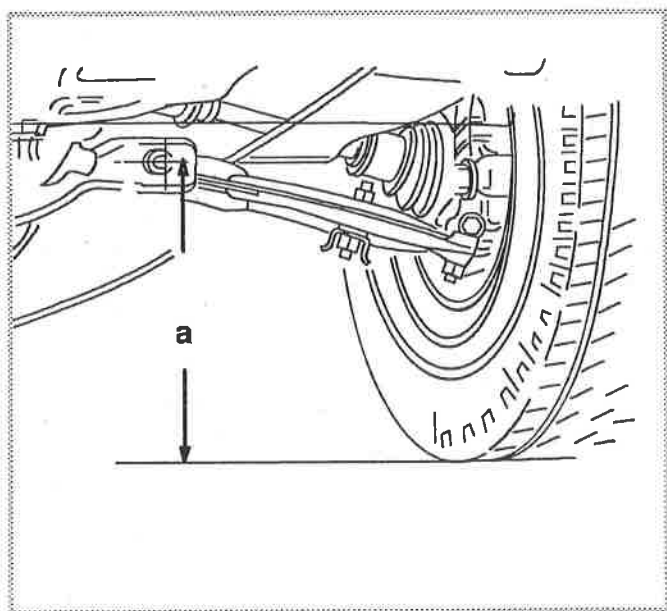
1-3 Pression pneumatiques préconisée

Avant	Arrière
sec: 1,6 bars	sec: 1,6 bars
pluie: 1,7 bars	pluie: 1,7 bars

1-4 Hauteur de caisse préconisée

- ☞ Les mesures de hauteur de caisse sont faites en charge:
 - ① sur siège pilote: **poids du pilote casqué et habillé**
 - ② sur siège copilote: **poids du copilote casqué et habillé**
 - ③ réservoir essence: **quantité 20 L**
- ☞ Mesures obtenues avec:
 - ① ressort AV: **50 N/mm**
 - ② barres de torsion AR: **diam 21 mm** ✕
 - ③ longueur de pige de faux amortisseur: **242 mm**

☞ Mesures:



- ① à l'avant: **150 mm** suivant la mesure a (de l'axe de fixation avant du bras au sol)
- ② à l'arrière: **233 mm** suivant la mesure b (sous le diam 54 mm de la traverse au sol)
260 mm de l'axe de traverse au sol

1-5 valeurs de géométrie train avant/arrière préconisées

Les mesures de géométrie des trains avant / arrière sont faites avec:

- ① sur siège pilote: **poids du pilote casqué et habillé**
- ② sur siège copilote: **poids du copilote casqué et habillé**
- ③ réservoir essence: **quantité 20 L**
- ④ garde au sol avant: **150 mm** suivant la mesure a (de l'axe de fixation avant du bras au sol)
- ⑤ garde au sol arrière: **233 mm** suivant la mesure b (sous le diam 54 mm de la traverse au sol)
260 mm de l'axe de traverse au sol
- ⑥ entretoises de biellette direction / pivot: **à choisir suivant les différentes combinaisons suivantes de façon à obtenir des variations de pince, avec une compression de 30 mm, de 0,1 à 0,3 mm maxi par roue** : deux bobines de 5 mm ou une bobine de 3 mm et une de 7 mm ou une bobine de 1 mm et une de 9 mm

Mesure AV	Valeur
pince statique	+ 0,5 mm (par roue)
pince en compression de 30 mm	+ 0,6 mm (par roue)
pince en détente de 30 mm	- 0,8 mm (par roue)
carrossage	- 2°25
chasse	5°50' (mesurée à l'assiette: voiture piqueuse)
pivot	19°14'

Mesure AR	Valeur
pince statique	+ 2 mm (par roue)
carrossage	- 2°00'

*Du Bas de la jointe. au Rebord
de l'aile. Par l'axe de la Roue*

AV 600

AR 605

Antenne 51 cm, 1985 cm, 1985 cm, 1985 cm



- ① à l'avant: **150 mm** suivant la mesure a (de l'axe de fixation avant du bras au sol)
- ② à l'arrière: **233 mm** suivant la mesure b (sous le diam 54 mm de la traverse au sol)
260 mm de l'axe de traverse au sol

1-5 valeurs de géométrie train avant/arrière préconisées

Les mesures de géométrie des trains avant / arrière sont faites avec:

- ① sur siège pilote: **poids du pilote casqué et habillé**
- ② sur siège copilote: **poids du copilote casqué et habillé**
- ③ réservoir essence: **quantité 20 L**
- ④ garde au sol avant: **150 mm** suivant la mesure a (de l'axe de fixation avant du bras au sol)
- ⑤ garde au sol arrière: **233 mm** suivant la mesure b (sous le diam 54 mm de la traverse au sol)
260 mm de l'axe de traverse au sol
- ⑥ entretoises de biellette direction / pivot: **à choisir suivant les différentes combinaisons suivantes de façon à obtenir des variations de pince, avec une compression de 30 mm, de 0,1 à 0,3 mm maxi par roue** : deux bobines de 5 mm ou une bobine de 3 mm et une de 7 mm ou une bobine de 1 mm et une de 9 mm

Mesure AV	Valeur
pince statique	+ 0,5 mm (par roue)
pince en compression de 30 mm	+ 0,6 mm (par roue)
pince en détente de 30 mm	- 0,8 mm (par roue)
carrossage	- 2°25
chasse	5°50'
	(mesurée à l'assiette: voiture piqueuse)
pivot	19°14'

Mesure AR	Valeur
pince statique	+ 2 mm (par roue)
carrossage	- 2°00'

*Du Bas de la jante. au Rebord
de l'aile. Par l'axe de la Roue*

AV 600

AR 605

*Antoine & St. Cyrille & Remy et Benoit
Junière & Fille 195*

